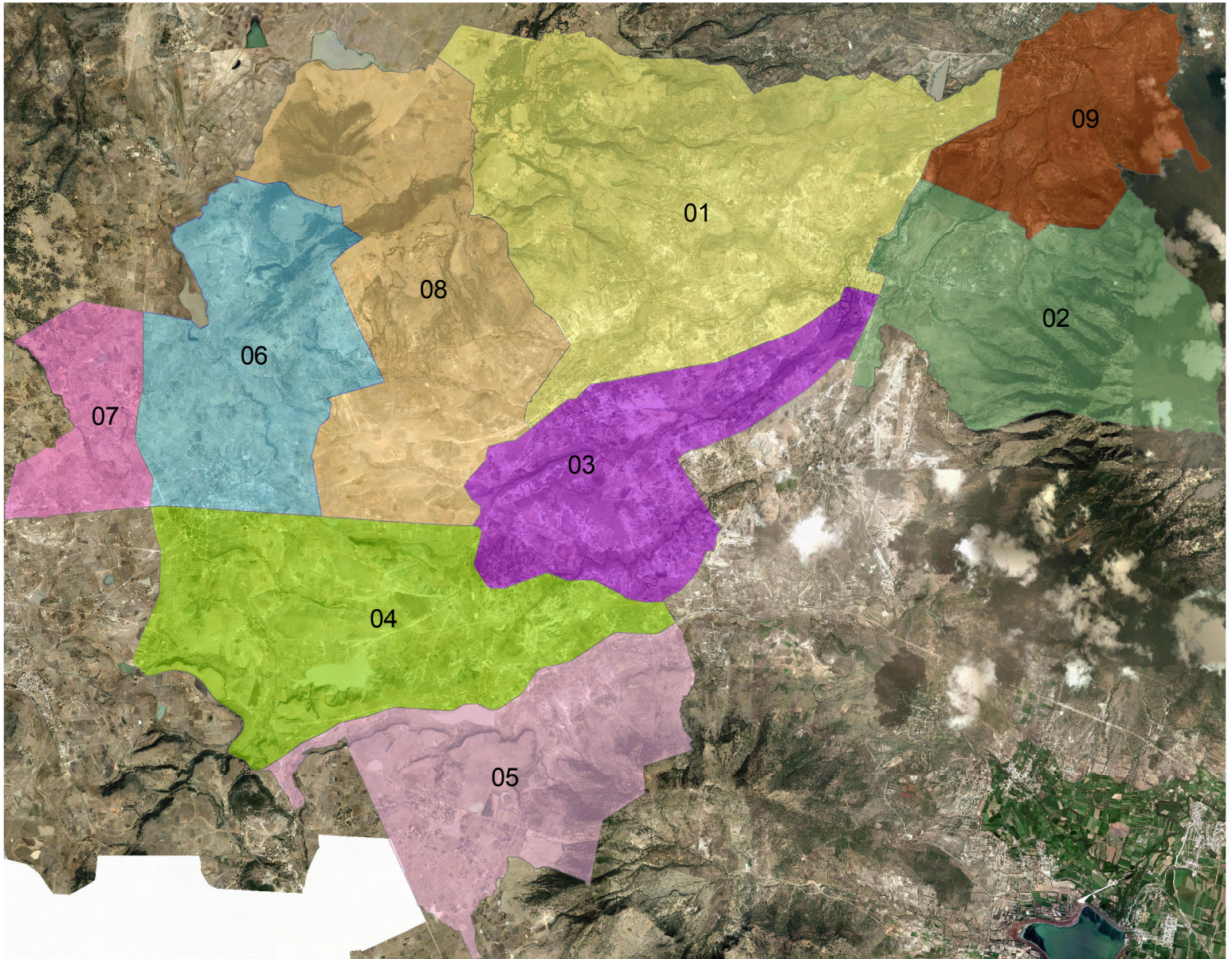


CHAPANTONGO



ZONAS CATASTRALES  
MUNICIPIO DE CHAPANTONGO (017)



LIMITE MUNICIPAL  
GEOESTADISTICO  
2010

La información geográfica municipal que se presenta, se basa en los límites geo estadísticos 2010, que emite el Instituto Nacional de Estadística y Geografía (INEGI), la cual es solo de carácter Geo referencial y no representa, de ninguna manera los Límites Político-Administrativos de cada Municipio.