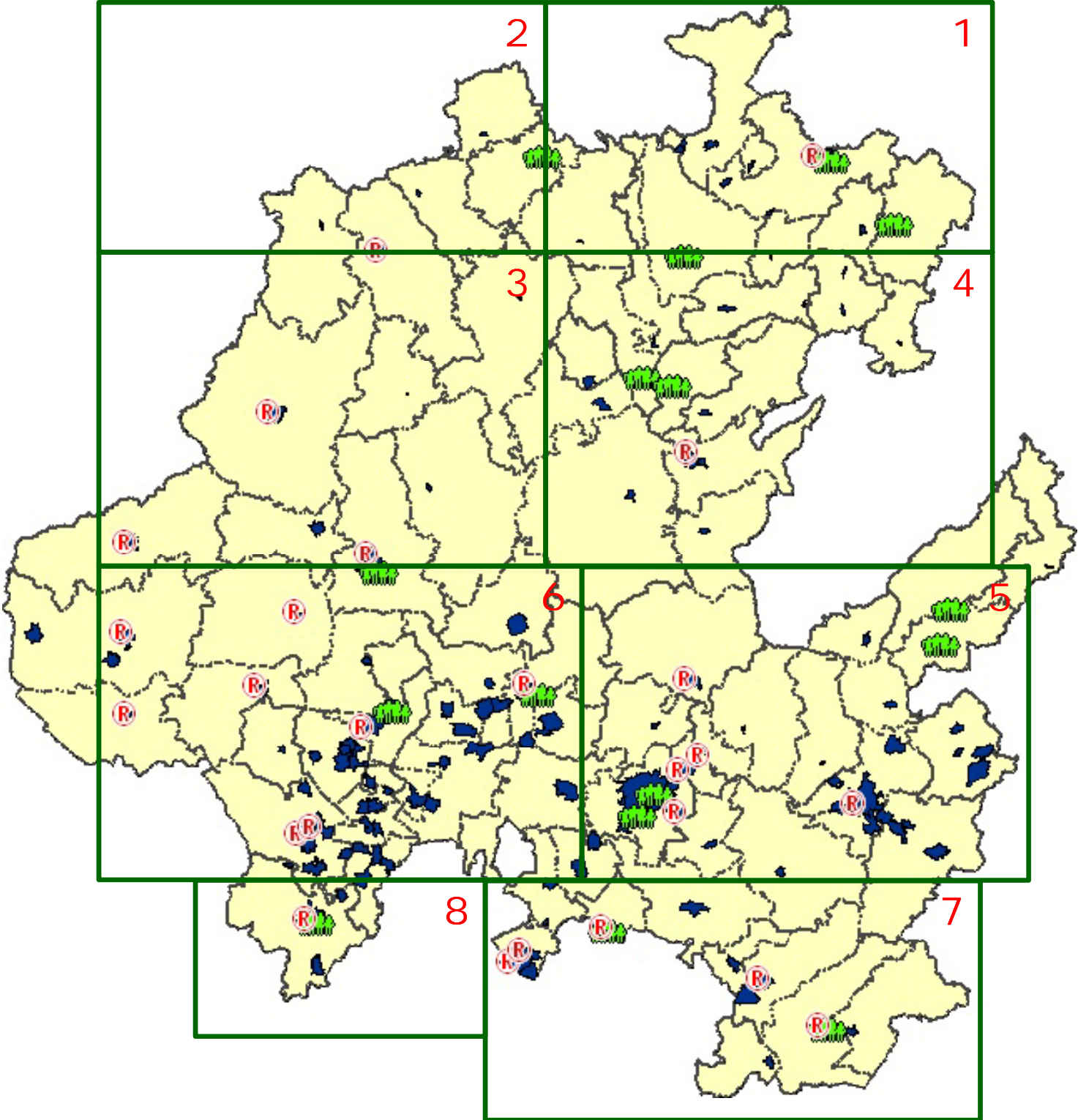








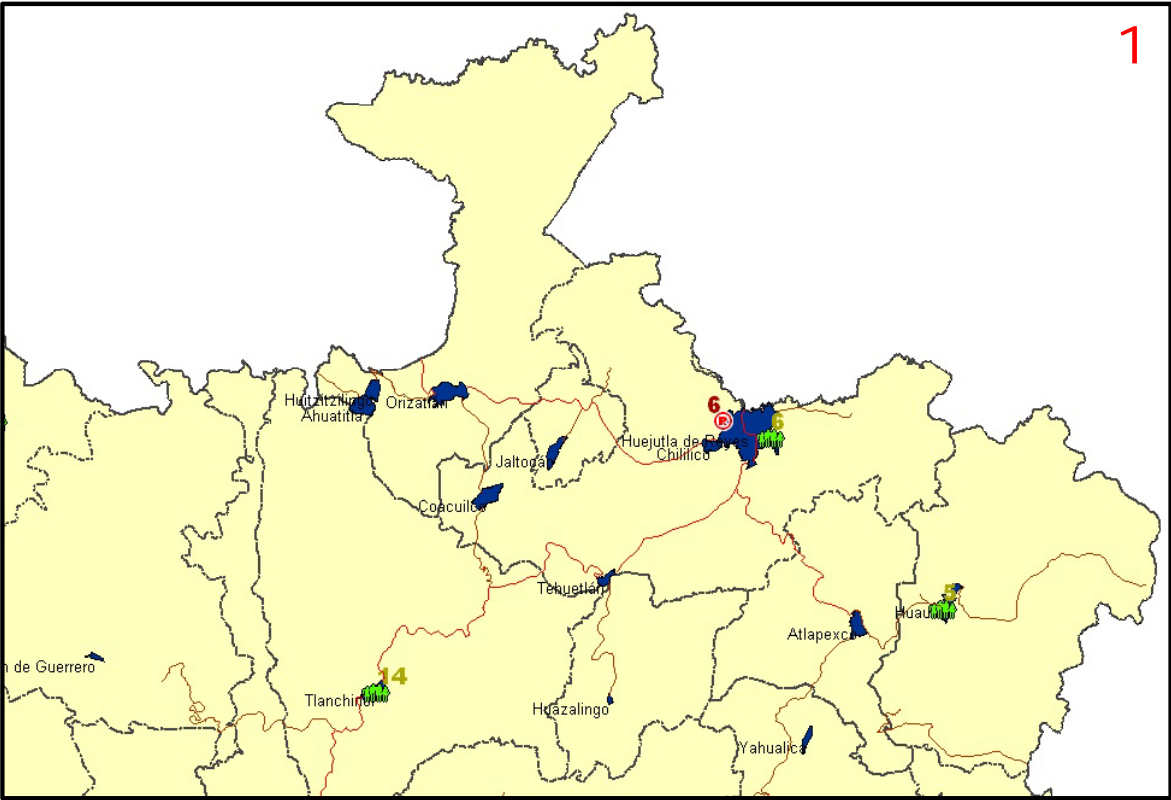
Comité Nacional
del Sistema
Producto Bovinos Carne

INFRAESTRUCTURA DE LOS ESLABONES DE LA CADENA PRODUCTIVA BOVINOS CARNE EN:

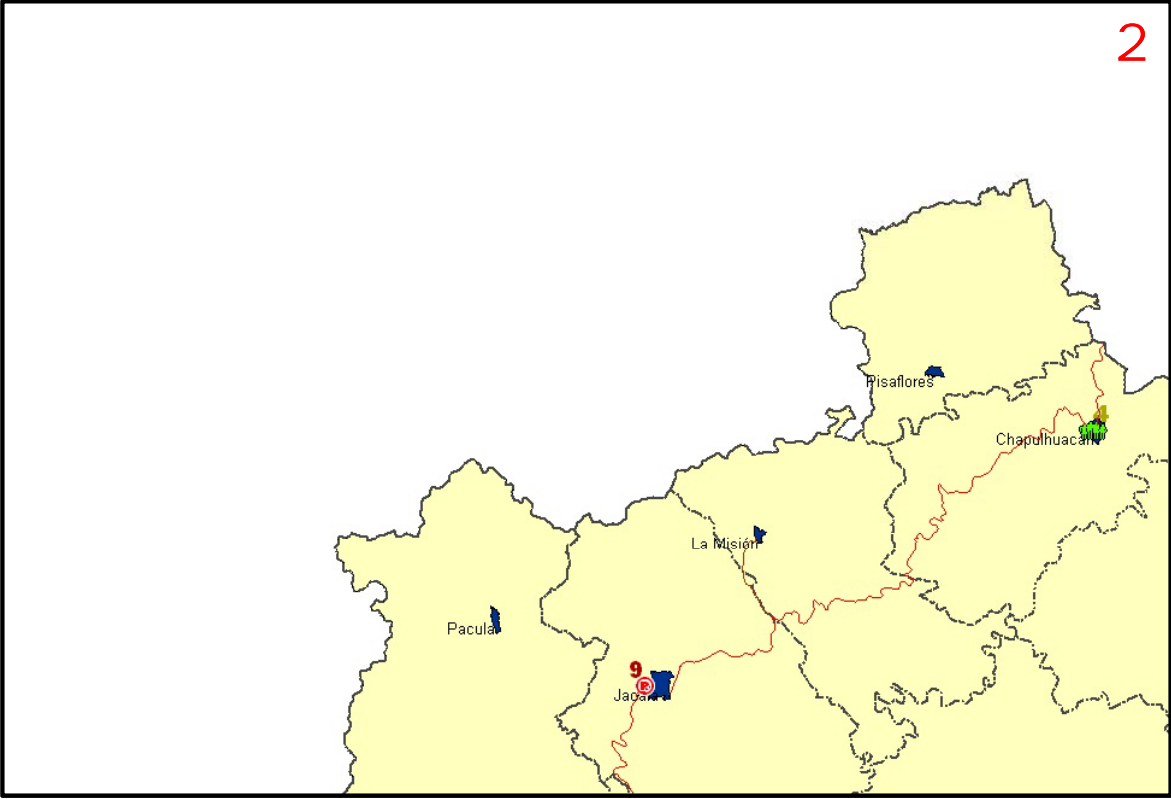
HIDALGO



	RASTRO
	ESTABLECIMIENTO TIF
	ASOCIACIÓN GANADERA
	CORRALES DE ENGORDA

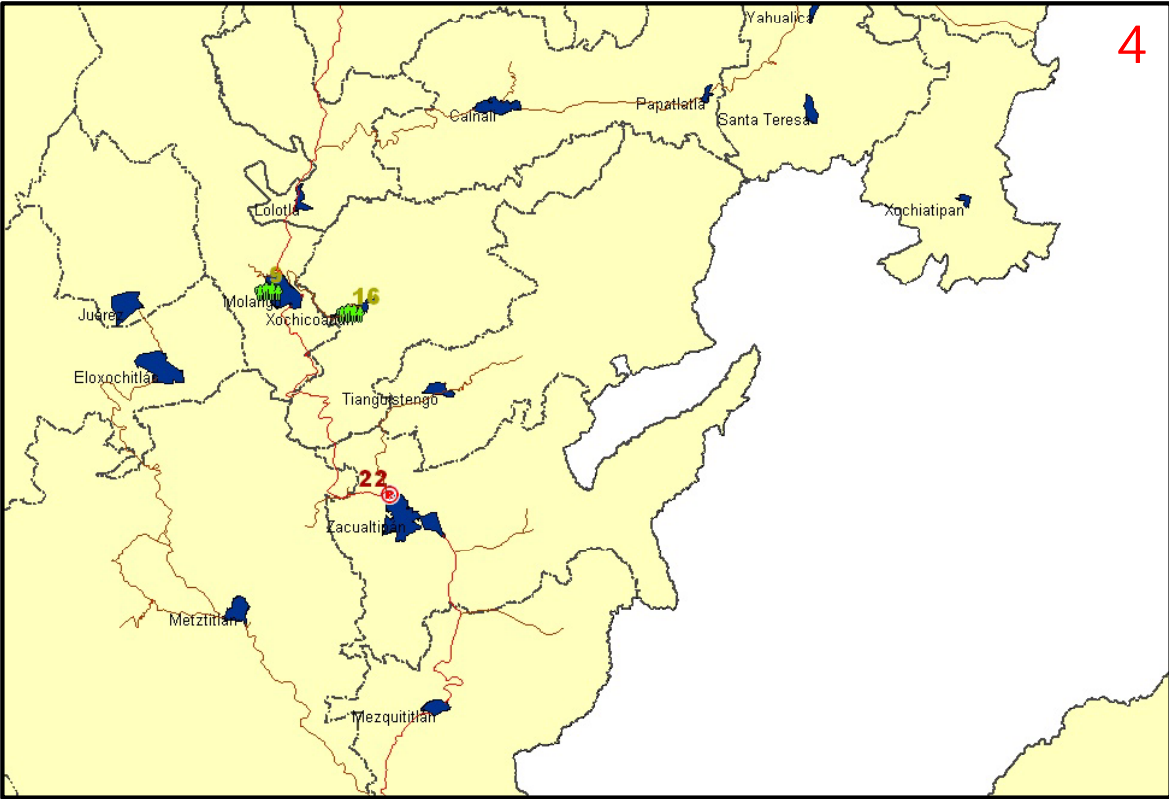
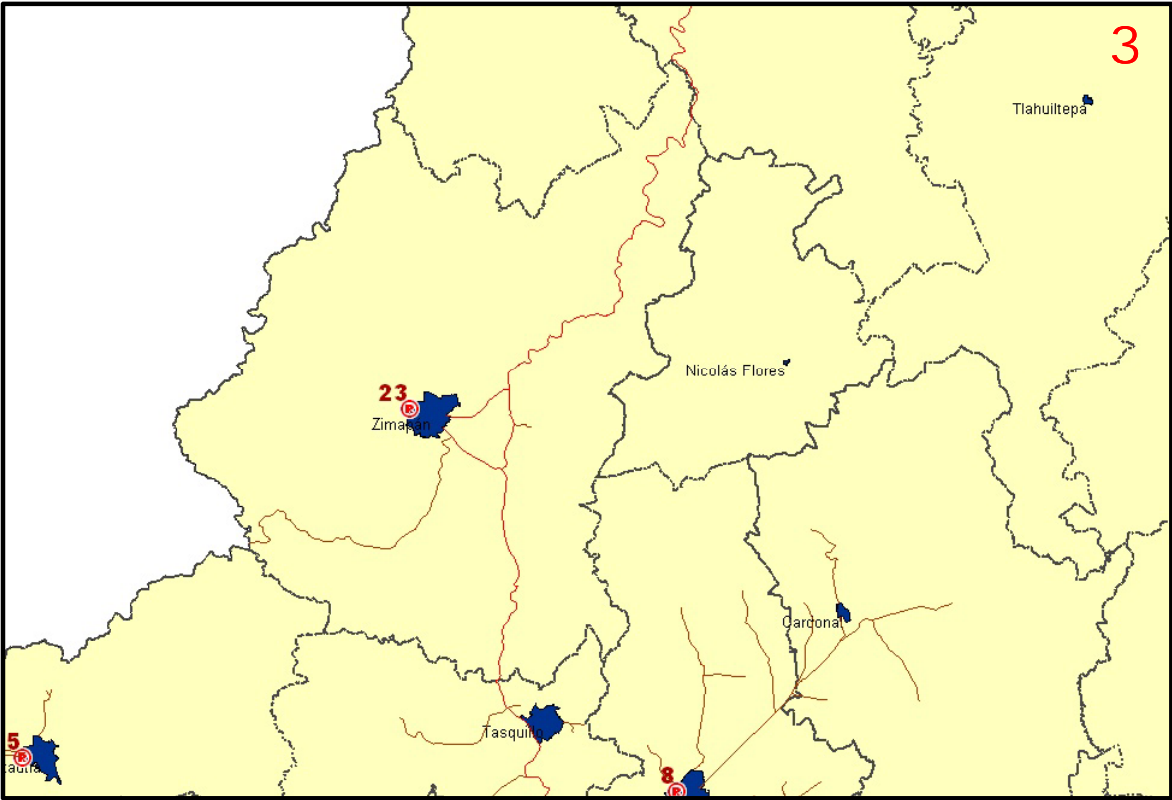


1

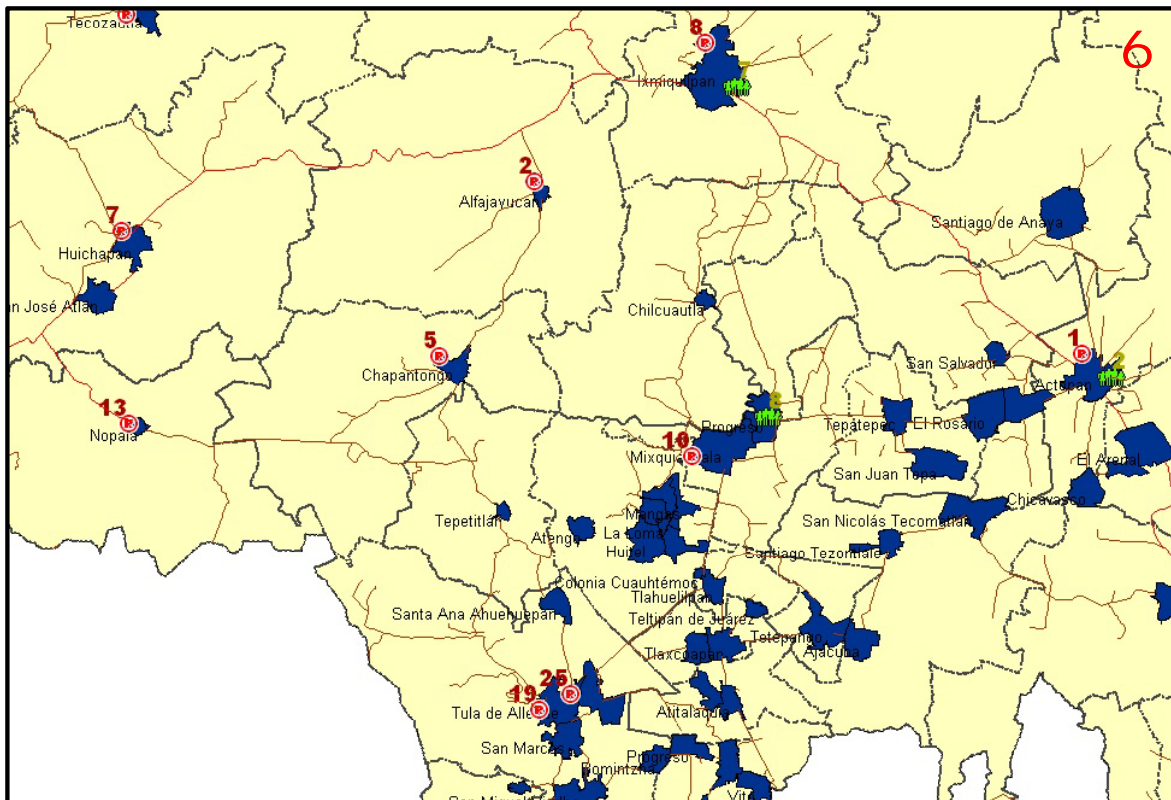
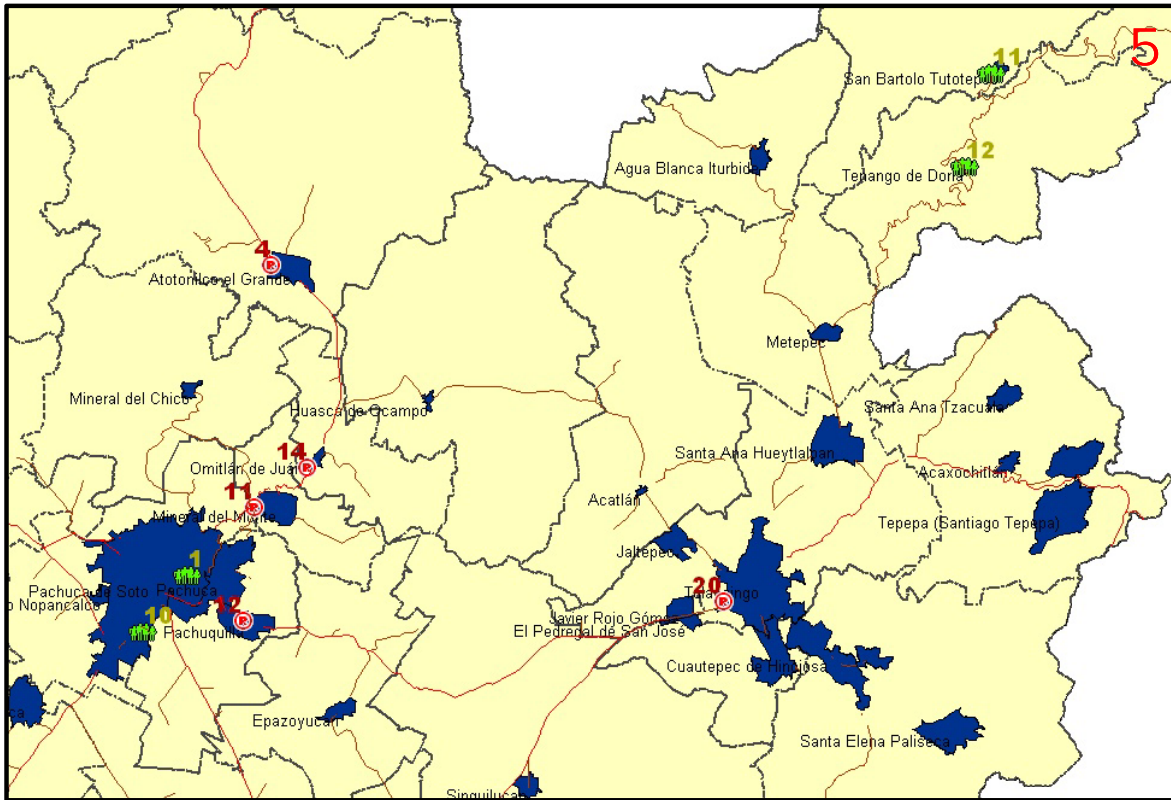


2

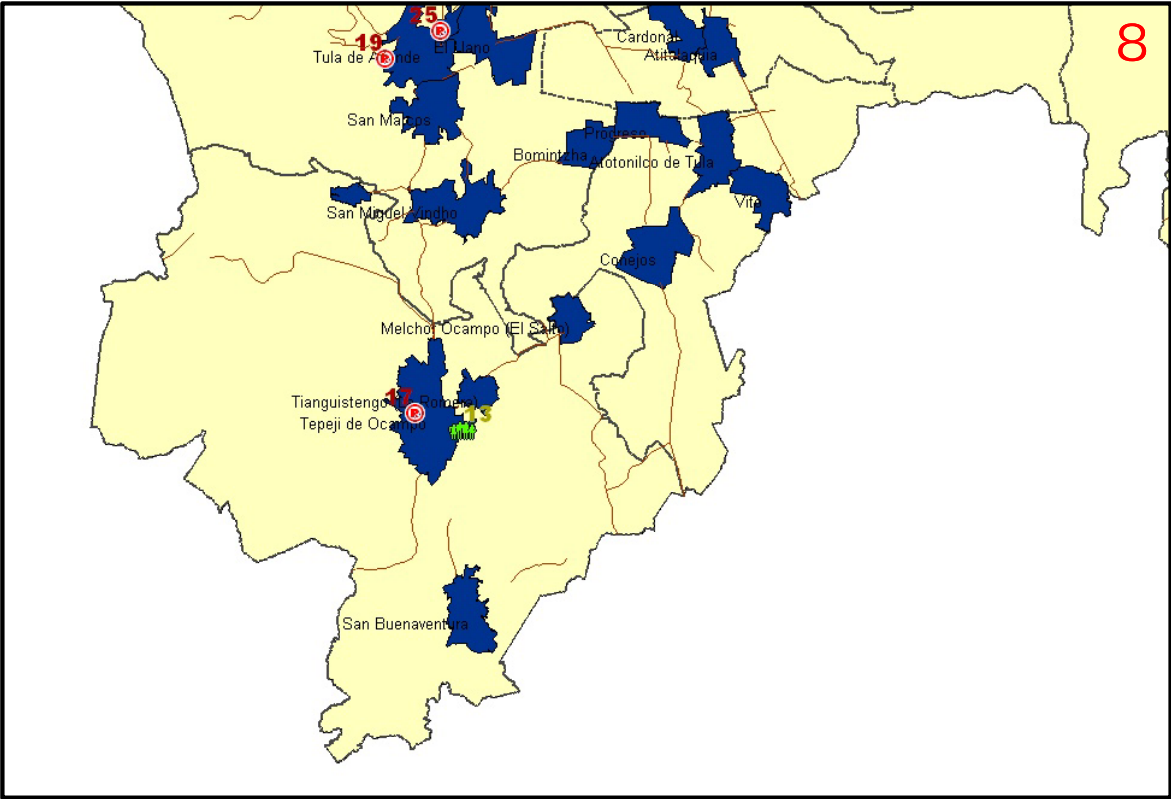
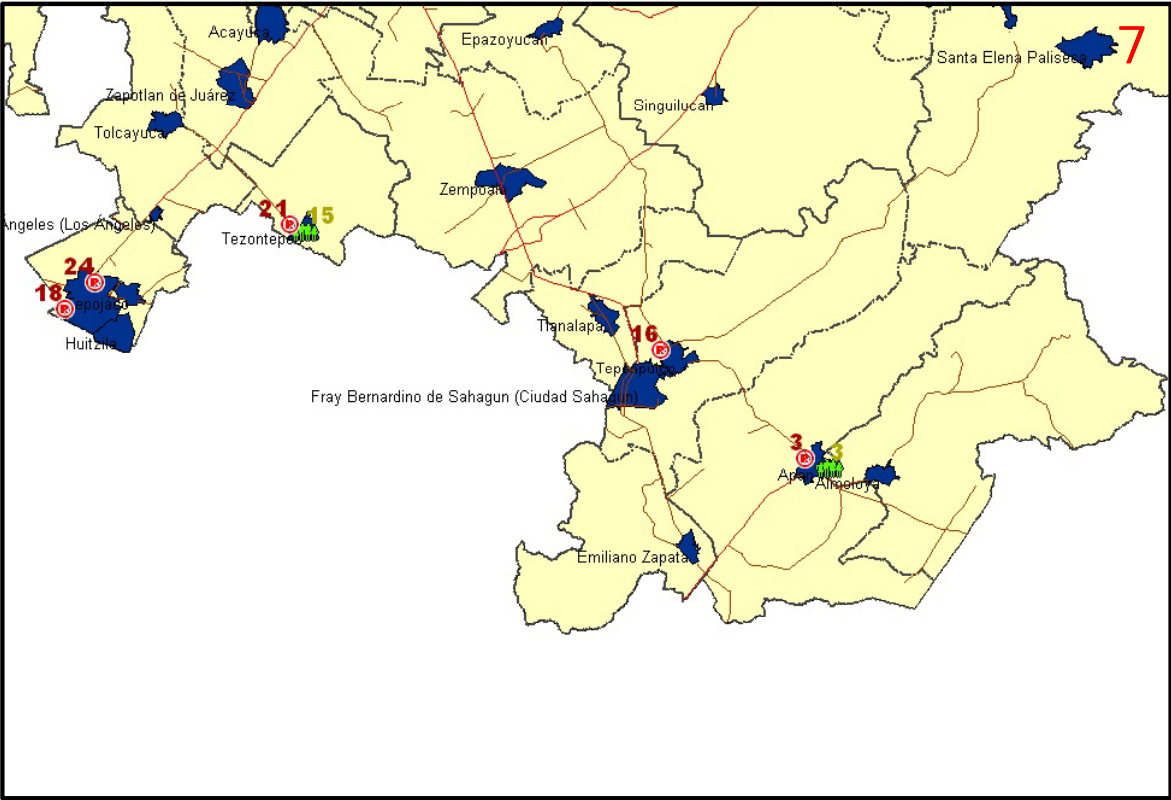
	RASTRO
	ESTABLECIMIENTO TIF
	ASOCIACIÓN GANADERA
	CORRALES DE ENGORDA



	RASTRO
	ESTABLECIMIENTO TIF
	ASOCIACIÓN GANADERA
	CORRALES DE ENGORDA



	RASTRO
	ESTABLECIMIENTO TIF
	ASOCIACIÓN GANADERA
	CORRALES DE ENGORDA



	RASTRO
	ESTABLECIMIENTO TIF
	ASOCIACIÓN GANADERA
	CORRALES DE ENGORDA

HIDALGO

RASTROS MUNICIPALES DE HIDALGO [®]

No.	NOMBRE	TIPO	MUNICIPIO	ESPECIES	CAPACIDAD INSTALADA (CABEZAS)	CAPACIDAD UTILIZADA (%)
1.	Municipal	MUNICIPAL	Actopan	Bovinos	40	80
2.	Municipal	MUNICIPAL	Alfajayucan	Bovinos	160	50
3.	Apan	MUNICIPAL	Apan	Bovinos, Porcinos, Ovinos	100	50
4.	Atotonilco	MUNICIPAL	Atotonilco el grande	Bovinos, Porcinos	50	15
5.	Chapantongo	MUNICIPAL	Chapantongo	Bovinos, Ovinos	60	50
6.	Huejutla	MUNICIPAL	Huejutla	Bovinos, Porcinos	600	80
7.	Huichapan	MUNICIPAL	Huichapan	Bovinos, Porcinos, Ovinos	160	80
8.	S/N	MUNICIPAL	Ixmiquilpan	Bovinos, Porcinos	1,500	70
9.	Jacala	MUNICIPAL	Jacala de Iedezma	Bovinos, Porcinos	85	80
10.	Municipal	MUNICIPAL	Mixquiahuala	Bovinos, Porcinos	160	100
11.	Municipal	MUNICIPAL	Mineral del monte	Bovinos, Porcinos, Ovinos	20	10
12.	Pachuca	MUNICIPAL	Mineral de la reforma	Bovinos, Porcinos	300	100
13.	Municipal	MUNICIPAL	Nopala de villagrán	Bovinos, Porcinos, Ovinos	65	75
14.	Municipal	MUNICIPAL	Omitlán de Juárez	Bovinos, Porcinos, Ovinos	30	20
15.	Municipal	MUNICIPAL	Tecozauatla	Bovinos, Porcinos	55	70
16.	Municipal	MUNICIPAL	Tepeapulco	Bovinos, Porcinos, Ovinos	50	50
17.	Municipal	MUNICIPAL	Tepeji del rio	Bovinos, Porcinos	100	100
18.	Tizayuca	MUNICIPAL	Tizayuca	Bovinos, Porcinos	350	40
19.	Municipal	MUNICIPAL	Tula de allende	Bovinos, Porcinos	120	100
20.	Municipal	MUNICIPAL	Tulancingo	Bovinos, Porcinos	1,500	55
21.	Municipal	MUNICIPAL	Villa de tezontepec	Bovinos, Porcinos	30	40
22.	Municipal	MUNICIPAL	Zacualtipán	Bovinos, Porcinos, Ovinos	250	60
23.	Municipal	MUNICIPAL	Zimapán	Bovinos, Porcinos	120	80
24.	Cuenca	PRIVADO	Tizayuca	Bovinos	45	70
25.	Cruz azul	PRIVADO	Tula de allende	Bovinos, Porcinos	60	100

ESTABLECIMIENTOS TIF QUE SACRIFICAN BOVINOS EN HIDALGO [🏭]

No existen establecimientos Tipo Inspección Federal que sacrifiquen bovinos en el Estado.

CORRALES DE ENGORDA EN HIDALGO [#]

No existen corrales de engorda registrados en el estado.

ASOCIACIONES GANADERAS DE HIDALGO [🌿]

No	NOMBRE	MUNICIPIO
1.	UNION GANADERA REGIONAL DE HIDALGO	Pachuca
2.	ASOCIACIÓN GANADERA LOCAL DE ACTOPAN	Actopan
3.	ASOCIACIÓN GANADERA LOCAL DE APAN	Apan
4.	ASOCIACIÓN GANADERA LOCAL DE CHAPULHUACÁN	Chapulhuacán
5.	ASOCIACIÓN GANADERA LOCAL DE HUAUTLA	Huautla
6.	ASOCIACIÓN GANADERA LOCAL DE HUEJUTLA DE REYES	Huejutla de Reyes
7.	ASOCIACIÓN GANADERA LOCAL DE IXMIQUILPAN	Ixmiquilpan

8.	ASOCIACIÓN GANADERA LOCAL DE MIXQUIAHUALA	Progreso de Obregón
9.	ASOCIACIÓN GANADERA LOCAL DE MOLANGO	Molango
10.	ASOCIACIÓN GANADERA LOCAL DE PACHUCA	Pachuca
11.	ASOCIACIÓN GANADERA LOCAL DE SAN BARTOLO	San Bartolo
12.	ASOCIACIÓN GANADERA LOCAL DE TENANGO DE DORIA	Tenango de Doria
13.	ASOCIACIÓN GANADERA LOCAL DE TEPEJI DEL RÍO	Tepeji del Río
14.	ASOCIACIÓN GANADERA LOCAL DE TLANCHINOL	Tlanchinol
15.	ASOCIACIÓN GANADERA LOCAL DE VILLA DE TEZONTEPEC	Villa de Tezontepec
16.	ASOCIACIÓN GANADERA LOCAL DE XOCHICOATLÁN	Xochicoatlán