

ESTADO DE HIDALGO



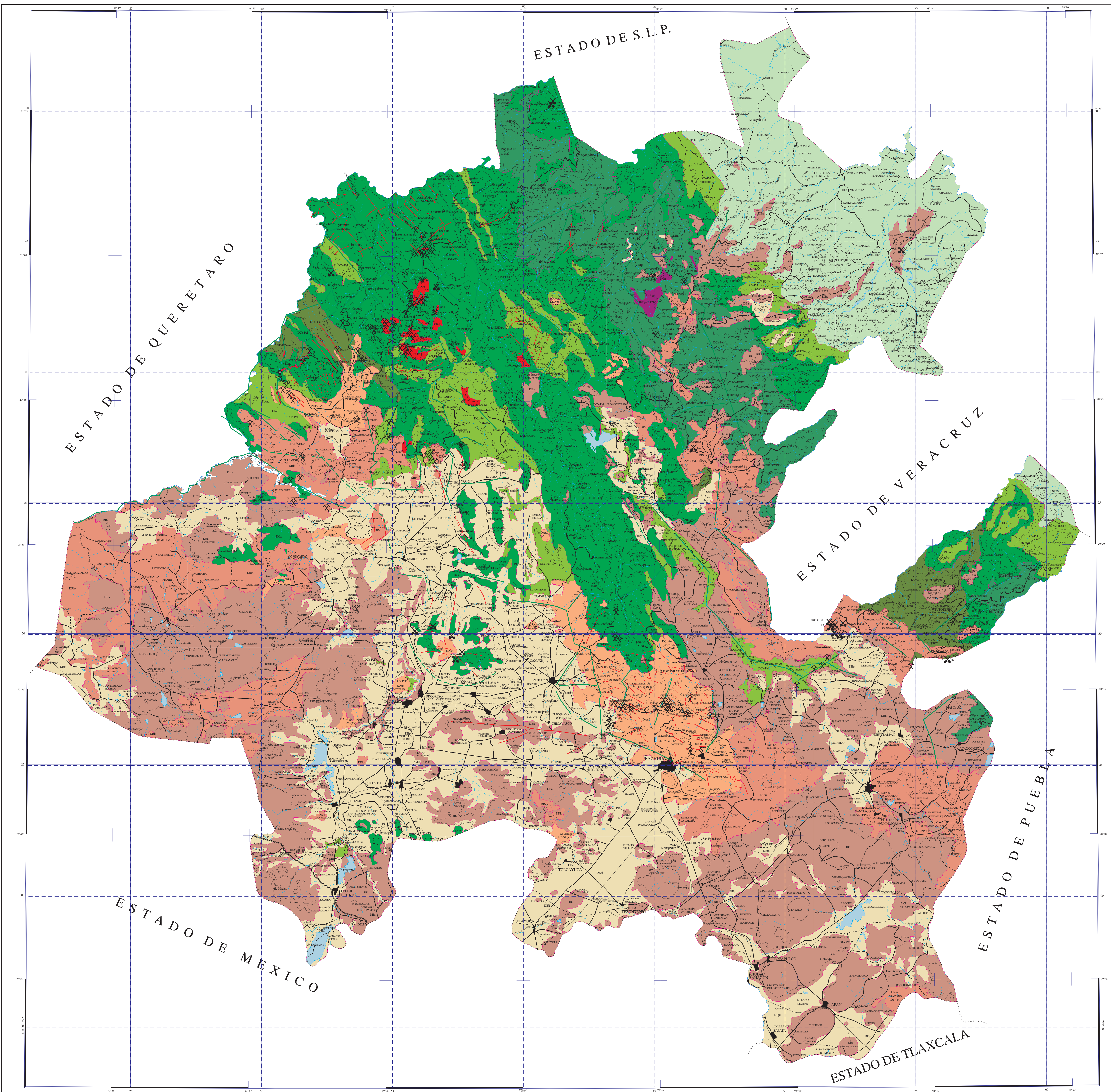
CARTA METALOGÉNICA

DOMINIOS LITOLÓGICOS

EXPLICACIÓN

SIMBOLOGÍA	
DOMINIOS LITOLÓGICOS	
[Purple]	DOMINIO GNEISICO
[Green]	DOMINIO PELITICO-CALCAREO-ARENOSO
[Light Green]	DOMINIO CALCAREO-PELITICO-ARENOSO
[Yellow]	DOMINIO CALCAREO
[Orange]	DOMINIO CALCAREO-PELITICO
[Red]	DOMINIO ANDESITICO
[Dark Orange]	DOMINIO INTRUSIVO
[Light Orange]	DOMINIO ROLITICO
[Pink]	DOMINIO TERCIGENEO-MARGOSO-PELITICO
[Light Purple]	DOMINIO BASALTICO
[Light Yellow]	DOMINIO EPILITICO
ACCIDENTES TECTÓNICOS	
[Green Line]	ACCIDENTE TECTÓNICO DELIMITANTE DE BLOQUE
[Red Line]	ACCIDENTE TECTÓNICO INTRABLOQUE
[Green Line]	ACCIDENTE TECTÓNICO DELIMITANTE DE BLOQUE INFERIOR
[Red Line]	ACCIDENTE TECTÓNICO INTRABLOQUE INFERIOR
[Pink Line]	CONTACTO
[Black Line]	FALLA
SÍMBOLOS MINERALES	
[X]	METÁLICOS
[X]	NO METÁLICOS
SÍMBOLOS TOPOGRÁFICOS	
[Black Circle]	POBLADO
[Black Line]	CARRETERA
[Black Line]	CARRETERA DE MÁS DE DOS CARRELES
[Black Line]	TERRACERIA TRANSITABLE EN TIEMPO SECO
[Black Line]	BRECHA
[Black Line]	VEREDA
[Black Line]	VÍA DE F.E.C.C.
[Black Line]	LÍMITE ESTATAL
[Black Line]	CURVA DE NIVEL
[Black Line]	CORRIENTE PERMANENTE
[Black Line]	CORRIENTE INTERMITENTE
[Blue Circle]	CUERPO DE AGUA
[Blue Circle]	EQUIDISTANCIA ENTRE CURVAS DE NIVEL 500 m

D. No.	Nombre	Coordenadas UTM	Substrato	Detalle
1111	San Juan Tepehuacan	18R894500, 22V187500	Basalto	N
1112	San Juan Tepehuacan	18R894500, 22V187500	Basalto	N
1113	San Juan Tepehuacan	18R894500, 22V187500	Basalto	N
1114	San Juan Tepehuacan	18R894500, 22V187500	Basalto	N
1115	San Juan Tepehuacan	18R894500, 22V187500	Basalto	N
1116	San Juan Tepehuacan	18R894500, 22V187500	Basalto	N
1117	San Juan Tepehuacan	18R894500, 22V187500	Basalto	N
1118	San Juan Tepehuacan	18R894500, 22V187500	Basalto	N
1119	San Juan Tepehuacan	18R894500, 22V187500	Basalto	N
1120	San Juan Tepehuacan	18R894500, 22V187500	Basalto	N
1121	San Juan Tepehuacan	18R894500, 22V187500	Basalto	N
1122	San Juan Tepehuacan	18R894500, 22V187500	Basalto	N
1123	San Juan Tepehuacan	18R894500, 22V187500	Basalto	N
1124	San Juan Tepehuacan	18R894500, 22V187500	Basalto	N
1125	San Juan Tepehuacan	18R894500, 22V187500	Basalto	N
1126	San Juan Tepehuacan	18R894500, 22V187500	Basalto	N
1127	San Juan Tepehuacan	18R894500, 22V187500	Basalto	N
1128	San Juan Tepehuacan	18R894500, 22V187500	Basalto	N
1129	San Juan Tepehuacan	18R894500, 22V187500	Basalto	N
1130	San Juan Tepehuacan	18R894500, 22V187500	Basalto	N
1131	San Juan Tepehuacan	18R894500, 22V187500	Basalto	N
1132	San Juan Tepehuacan	18R894500, 22V187500	Basalto	N
1133	San Juan Tepehuacan	18R894500, 22V187500	Basalto	N
1134	San Juan Tepehuacan	18R894500, 22V187500	Basalto	N
1135	San Juan Tepehuacan	18R894500, 22V187500	Basalto	N
1136	San Juan Tepehuacan	18R894500, 22V187500	Basalto	N
1137	San Juan Tepehuacan	18R894500, 22V187500	Basalto	N
1138	San Juan Tepehuacan	18R894500, 22V187500	Basalto	N
1139	San Juan Tepehuacan	18R894500, 22V187500	Basalto	N
1140	San Juan Tepehuacan	18R894500, 22V187500	Basalto	N
1141	San Juan Tepehuacan	18R894500, 22V187500	Basalto	N
1142	San Juan Tepehuacan	18R894500, 22V187500	Basalto	N
1143	San Juan Tepehuacan	18R894500, 22V187500	Basalto	N
1144	San Juan Tepehuacan	18R894500, 22V187500	Basalto	N
1145	San Juan Tepehuacan	18R894500, 22V187500	Basalto	N
1146	San Juan Tepehuacan	18R894500, 22V187500	Basalto	N
1147	San Juan Tepehuacan	18R894500, 22V187500	Basalto	N
1148	San Juan Tepehuacan	18R894500, 22V187500	Basalto	N
1149	San Juan Tepehuacan	18R894500, 22V187500	Basalto	N
1150	San Juan Tepehuacan	18R894500, 22V187500	Basalto	N
1151	San Juan Tepehuacan	18R894500, 22V187500	Basalto	N
1152	San Juan Tepehuacan	18R894500, 22V187500	Basalto	N
1153	San Juan Tepehuacan	18R894500, 22V187500	Basalto	N
1154	San Juan Tepehuacan	18R894500, 22V187500	Basalto	N
1155	San Juan Tepehuacan	18R894500, 22V187500	Basalto	N
1156	San Juan Tepehuacan	18R894500, 22V187500	Basalto	N
1157	San Juan Tepehuacan	18R894500, 22V187500	Basalto	N
1158	San Juan Tepehuacan	18R894500, 22V187500	Basalto	N
1159	San Juan Tepehuacan	18R894500, 22V187500	Basalto	N
1160	San Juan Tepehuacan	18R894500, 22V187500	Basalto	N
1161	San Juan Tepehuacan	18R894500, 22V187500	Basalto	N
1162	San Juan Tepehuacan	18R894500, 22V187500	Basalto	N
1163	San Juan Tepehuacan	18R894500, 22V187500	Basalto	N
1164	San Juan Tepehuacan	18R894500, 22V187500	Basalto	N
1165	San Juan Tepehuacan	18R894500, 22V187500	Basalto	N
1166	San Juan Tepehuacan	18R894500, 22V187500	Basalto	N
1167	San Juan Tepehuacan	18R894500, 22V187500	Basalto	N
1168	San Juan Tepehuacan	18R894500, 22V187500	Basalto	N
1169	San Juan Tepehuacan	18R894500, 22V187500	Basalto	N
1170	San Juan Tepehuacan	18R894500, 22V187500	Basalto	N
1171	San Juan Tepehuacan	18R894500, 22V187500	Basalto	N
1172	San Juan Tepehuacan	18R894500, 22V187500	Basalto	N
1173	San Juan Tepehuacan	18R894500, 22V187500	Basalto	N
1174	San Juan Tepehuacan	18R894500, 22V187500	Basalto	N
1175	San Juan Tepehuacan	18R894500, 22V187500	Basalto	N
1176	San Juan Tepehuacan	18R894500, 22V187500	Basalto	N
1177	San Juan Tepehuacan	18R894500, 22V187500	Basalto	N
1178	San Juan Tepehuacan	18R894500, 22V187500	Basalto	N
1179	San Juan Tepehuacan	18R894500, 22V187500	Basalto	N
1180	San Juan Tepehuacan	18R894500, 22V187500	Basalto	N
1181	San Juan Tepehuacan	18R894500, 22V187500	Basalto	N
1182	San Juan Tepehuacan	18R894500, 22V187500	Basalto	N
1183	San Juan Tepehuacan	18R894500, 22V187500	Basalto	N
1184	San Juan Tepehuacan	18R894500, 22V187500	Basalto	N
1185	San Juan Tepehuacan	18R894500, 22V187500	Basalto	N
1186	San Juan Tepehuacan	18R894500, 22V187500	Basalto	N
1187	San Juan Tepehuacan	18R894500, 22V187500	Basalto	N
1188	San Juan Tepehuacan	18R894500, 22V187500	Basalto	N
1189	San Juan Tepehuacan	18R894500, 22V187500	Basalto	N
1190	San Juan Tepehuacan	18R894500, 22V187500	Basalto	N
1191	San Juan Tepehuacan	18R894500, 22V187500	Basalto	N
1192	San Juan Tepehuacan	18R894500, 22V187500	Basalto	N
1193	San Juan Tepehuacan	18R894500, 22V187500	Basalto	N
1194	San Juan Tepehuacan	18R894500, 22V187500	Basalto	N
1195	San Juan Tepehuacan	18R894500, 22V187500	Basalto	N
1196	San Juan Tepehuacan	18R894500, 22V187500	Basalto	N
1197	San Juan Tepehuacan	18R894500, 22V187500	Basalto	N
1198	San Juan Tepehuacan	18R894500, 22V187500	Basalto	N
1199	San Juan Tepehuacan	18R894500, 22V187500	Basalto	N
1200	San Juan Tepehuacan	18R894500, 22V187500	Basalto	N



INSTITUCIONES PARTICIPANTES:
CONSEJO DE RECURSOS MINERALES*
UNIVERSIDAD AUTÓNOMA DEL ESTADO DE HIDALGO**

AUTORES:
DRA. MIRIAM YTA, CEM*
ING. JAIMÉ GALVÁN CHÉVEZ, CEM*
ING. ROBERTO ESPINOZA CONTRERAS, CEM**
M.Sc. CAROL MORANO TOVAR, IICIT**

COMITÉ ASesor:
ING. CARLOS FRANCISCO VÁSQUEZ MONTEAGÓN, CEM*
M.Sc. C. BREGA A. CORDERA MENÉNDEZ, IICIT**

DIRECCIÓN:
COORDINACIÓN GENERAL DE MINERÍA, SCOTI*
ING. JOSÉ ANTONIO TORRES
DIRECTOR GENERAL, CEM
DR. LUIS A. CHÁVEZ MARTÍNEZ
DIRECTOR DE OPERACIÓN, CEM
ING. SERGIO ALMAGÁN ESCOBAR
DIRECTOR DE ADMINISTRACIÓN Y FINANZAS, CEM
LIC. JESÚS GÓMEZ RODRÍGUEZ

UNIVERSIDAD AUTÓNOMA DEL ESTADO DE HIDALGO
INSTITUTO DE INVESTIGACIONES EN CIENCIAS DE LA TIERRA
COMACT

ESCALA 1:250,000
LOCALIZACIÓN

CARTOGRAFÍA Y TIRON DE SERVICIO GEOLOGICO MEXICANO
BOLETINARIO PIREL. INGENIERIA DE MINAS Y METALURGIA
CON. VENTA PRETA. C.F. 6200. PABX. C.A. B.G.
PRIMERA EDICIÓN ENERO DE 1999
© 1999 DERECHOS RESERVADOS SERVICIO GEOLOGICO MEXICANO

CARTA METALOGÉNICA
DOMINIOS LITOLÓGICOS
ESTADO DE HIDALGO