



**Centros de
Integración
Juvenil, A.C.**

HIDALGO

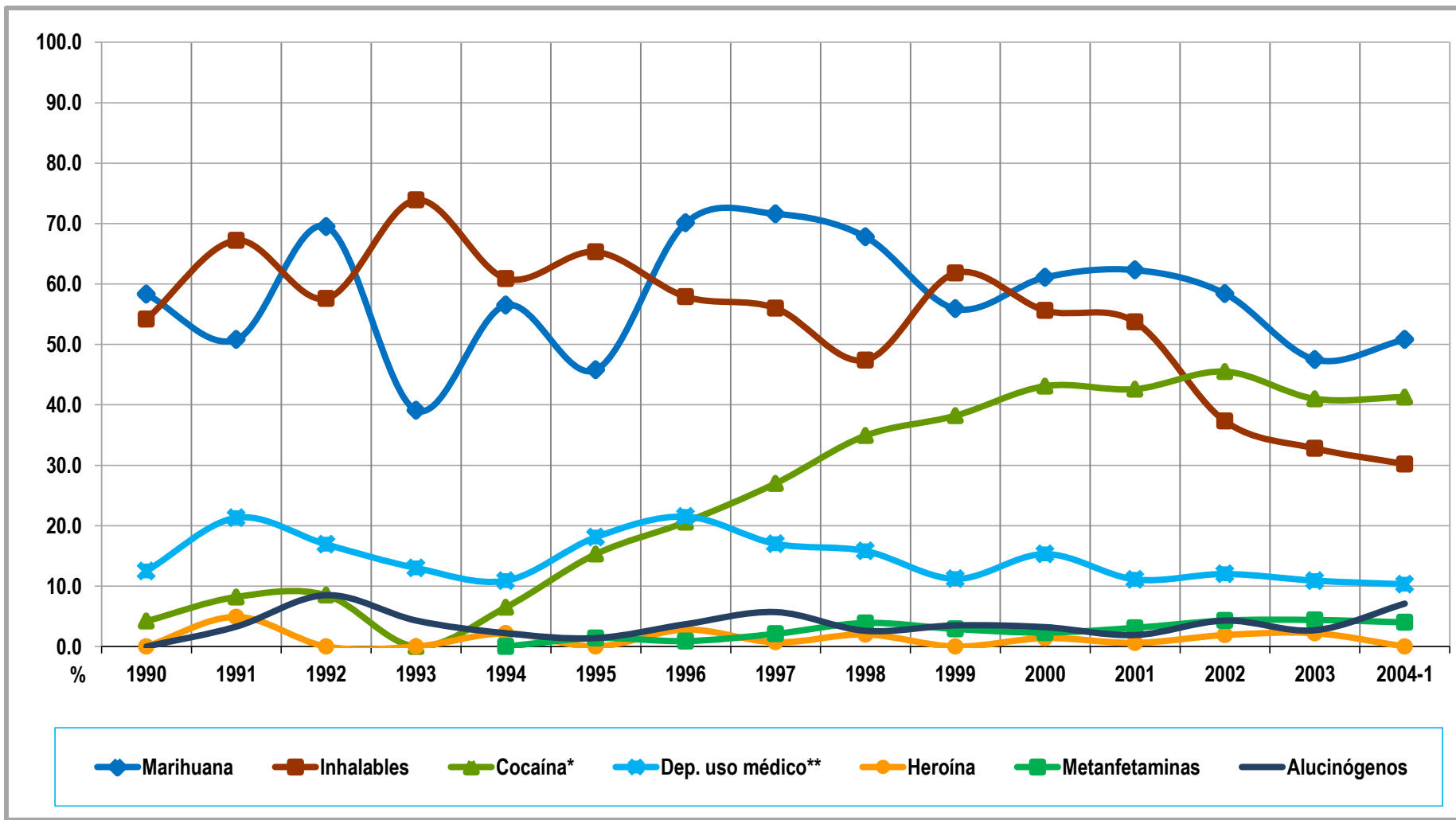
www.cij.gob.mx

www.cij.org.mx



Centros de Integración Juvenil, A.C.

Prevalencia del uso de drogas entre pacientes de Primer ingreso a tratamiento en los CIJ del Estado de Hidalgo 1990-2004 primer semestre. (N= 1,775)



Fuente: Estudios epidemiológicos de pacientes atendidos en Centros de Integración Juvenil 1990-primer semestre 2004.

Nota: Incluye los resultados del uso de drogas en pacientes de primer ingreso a tratamiento del CIJ: Pachuca.

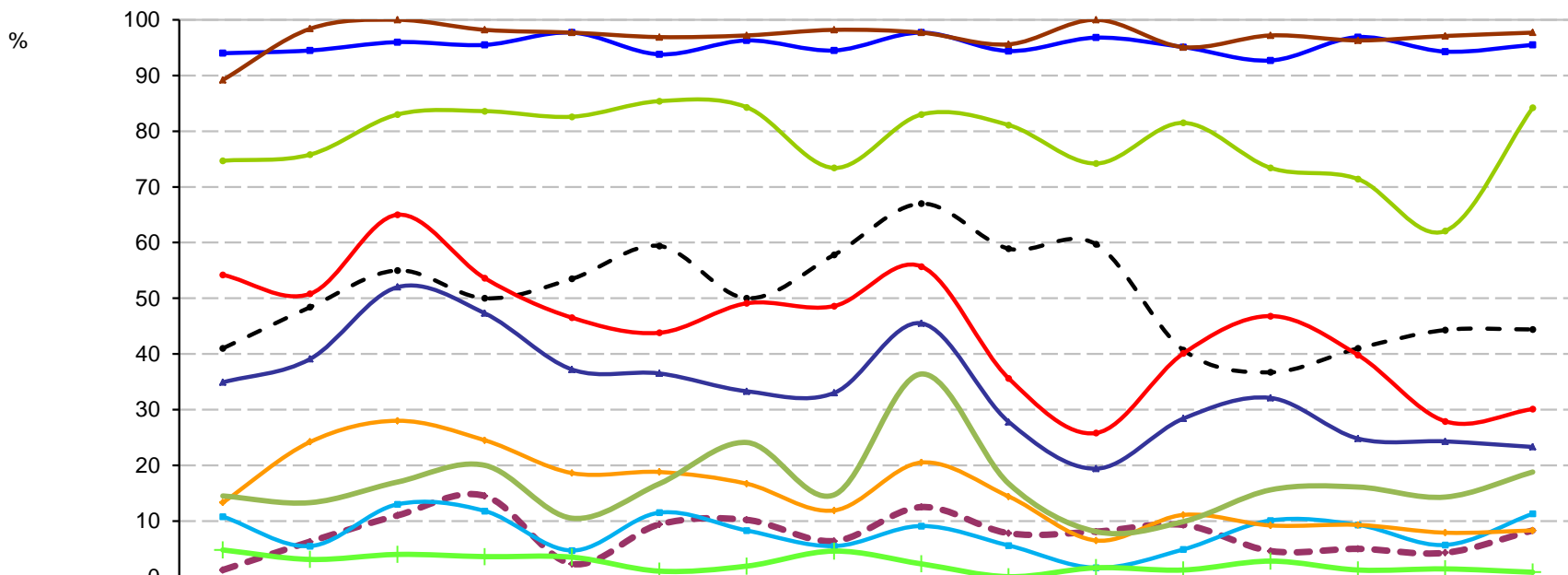
*Incluye el uso de clorhidrato de cocaína, crack y basuco.

**Incluye el uso de tranquilizantes menores, sedantes y antidepresivos.



Centros de Integración Juvenil, A.C.

Consumo alguna vez en la vida de las principales drogas reportadas por usuarios de drogas ilícitas en tratamiento en CIJ del Estado de Hidalgo (CIJ Pachuca) Segundo semestre de 2004 - Primer semestre de 2012



	2004-2	2005-1	2005-2	2006-1	2006-2	2007-1	2007-2	2008-1	2008-2	2009-1	2009-2	2010-1	2010-2	2011-1	2011-2	2012-1
—●— Tabaco	94.0	94.5	96.0	95.5	97.7	93.8	96.3	94.5	97.7	94.4	96.8	95.1	92.7	96.9	94.3	95.5
—●— Alcohol	89.2	98.4	100.0	98.2	97.7	96.9	97.2	98.2	97.7	95.6	100.0	95.1	97.2	96.3	97.1	97.7
—●— Cannabis	74.7	75.8	83.0	83.6	82.6	85.4	84.3	73.4	83.0	81.1	74.2	81.5	73.4	71.4	62.1	84.2
- - - Inhalables	41.0	48.4	55.0	50.0	53.5	59.4	50.0	57.8	67.0	58.9	59.7	40.7	36.7	41.0	44.3	44.4
—●— Cocaína	54.2	50.8	65.0	53.6	46.5	43.8	49.1	48.6	55.7	35.6	25.8	40.1	46.8	39.8	27.9	30.1
—●— Crack	34.9	39.1	52.0	47.3	37.2	36.5	33.3	33.0	45.5	27.8	19.4	28.4	32.1	24.8	24.3	23.3
- - - Metanfetaminas	1.2	6.3	11.0	14.5	2.3	9.4	10.2	6.4	12.5	7.8	8.1	9.3	4.6	5.0	4.3	8.3
—●— Éxtasis	10.8	5.5	13.0	11.8	4.7	11.5	8.3	5.5	9.1	5.6	1.6	4.9	10.1	9.3	5.7	11.3
—●— Benzodiacepinas	13.3	24.2	28.0	24.5	18.6	18.8	16.7	11.9	20.5	14.4	6.5	11.1	9.2	9.3	7.9	8.3
—●— Heroína	4.8	3.1	4.0	3.6	3.5	1.0	1.9	4.6	2.3	0.0	1.6	1.2	2.8	1.2	1.4	0.8
—●— Alucinógenos	14.5	13.3	17.0	20.0	10.5	16.7	24.1	14.7	36.4	16.7	8.1	9.9	15.6	16.1	14.3	18.8



Drogas de Mayor Consumo “Alguna Vez en la Vida” en los CIJ del Estado de Hidalgo, 2012

- Las **drogas ilícitas de mayor consumo** entre los pacientes de primer ingreso a tratamiento en el estado de Hidalgo son: **marihuana, inhalables, cocaína y crack.**
- Las **drogas que se encuentran por arriba de la media nacional en la entidad son: mariguana 84.2%** (nacional:79.5); **inhalables 44.4%** (nacional: 43%) y **alucinógenos 18.8%** (nacional: 10.1%).
- En cuanto al **consumo de alcohol y tabaco** se registraron usos de 97.7% (nacional: 89.3%) y 95.5% (nacional: 85.6%) respectivamente.
- Mientras que, **la razón de consumo 2012**, incluyendo alcohol y tabaco fue de **3.8 hombres por una mujer.**
- En tanto que los **grupos de edad de inicio del consumo de drogas ilícitas** que concentraron mayores porcentajes en Hidalgo fueron: **15 a 19 años (45.1%) y 10 a 14 años (36.1%).**

TABACO (Población: 18 a 65 años)

Hidalgo: 43.6% (cerca de 587 mil personas).

Nacional: 36.6% (27 millones de personas)

Edad de inicio del uso de tabaco: Hidalgo: 17.8 años, Nacional 17 años.

ALCOHOL (Población: 12 a 65 años)

Abuso o dependencia

Hidalgo: 6.8% de la población. (12.2% hombres y 2.1% mujeres).

Nacional: 5.5% de la población. (9.7% hombres y 3.7% mujeres).

DROGAS ILEGALES

Consumo alguna vez en la vida

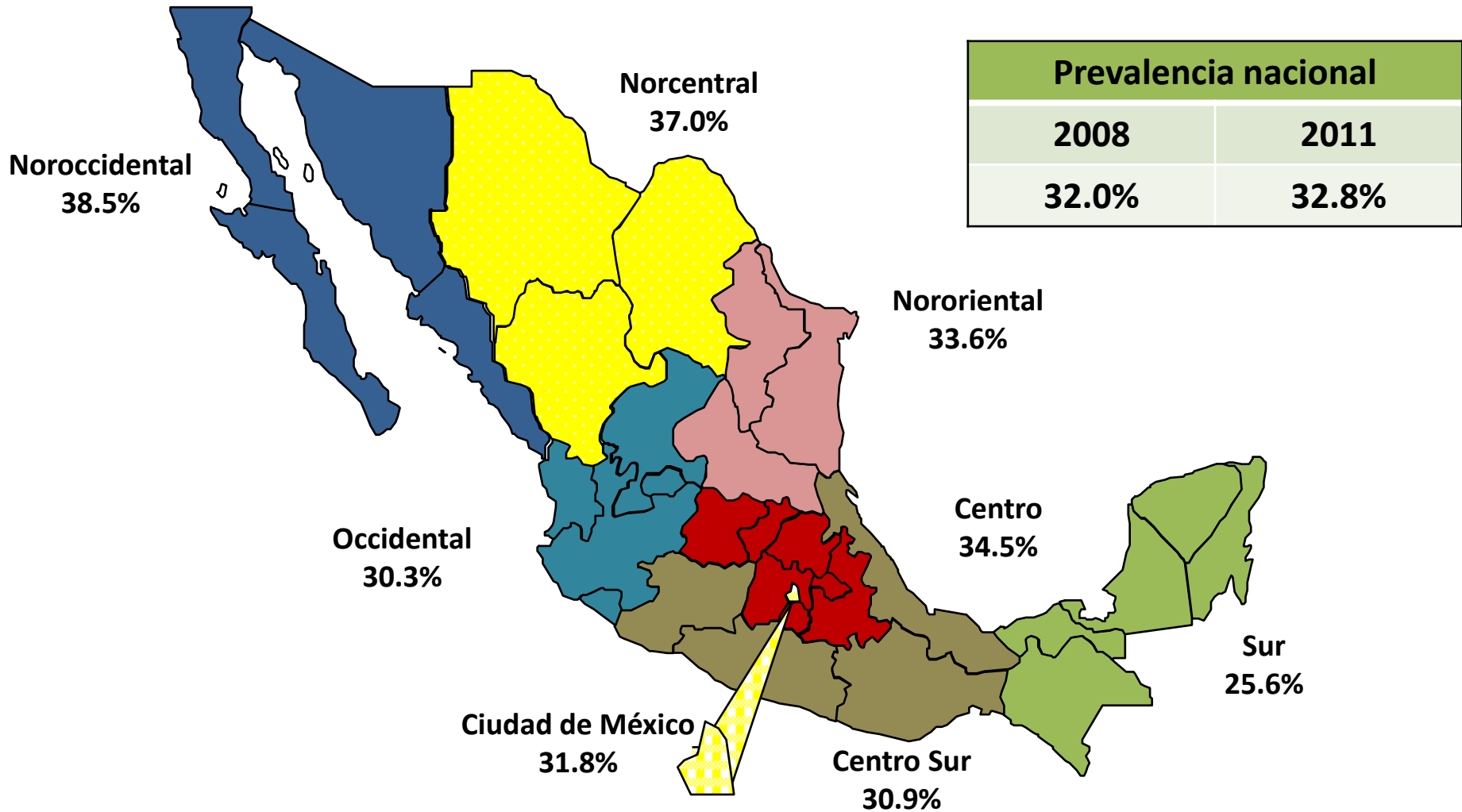
El Estado de Hidalgo ocupa el lugar número **4** en consumo de drogas a nivel nacional (8.3%), Media Nacional (5.2%).

Hidalgo: 8.3% (poco más de 138 mil personas); 14.5% hombres y 2.7% mujeres.

Nacional: 5.2% (3.9 millones) 8.8% son hombres y 1.9% mujeres.

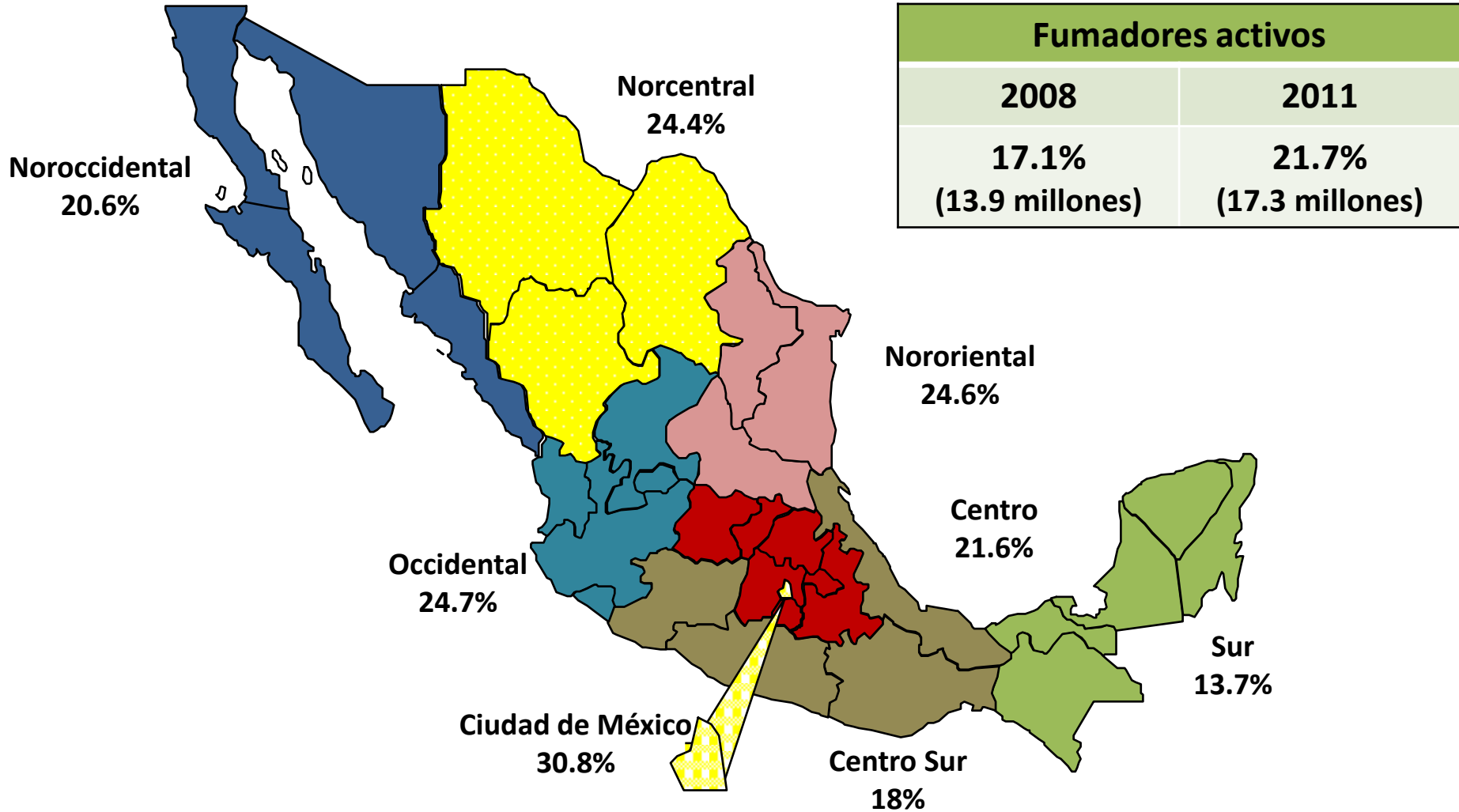
Consumo alto de alcohol por región

Encuesta Nacional de Adicciones 2011, población de 12 a 65 años



Consumo de tabaco en los últimos 12 meses por región

Encuesta Nacional de Adicciones 2011, población de 12 a 65 años



Consumo de drogas ilícitas en los últimos 12 meses por región

Encuesta Nacional de Adicciones 2011, población de 12 a 65 años

