

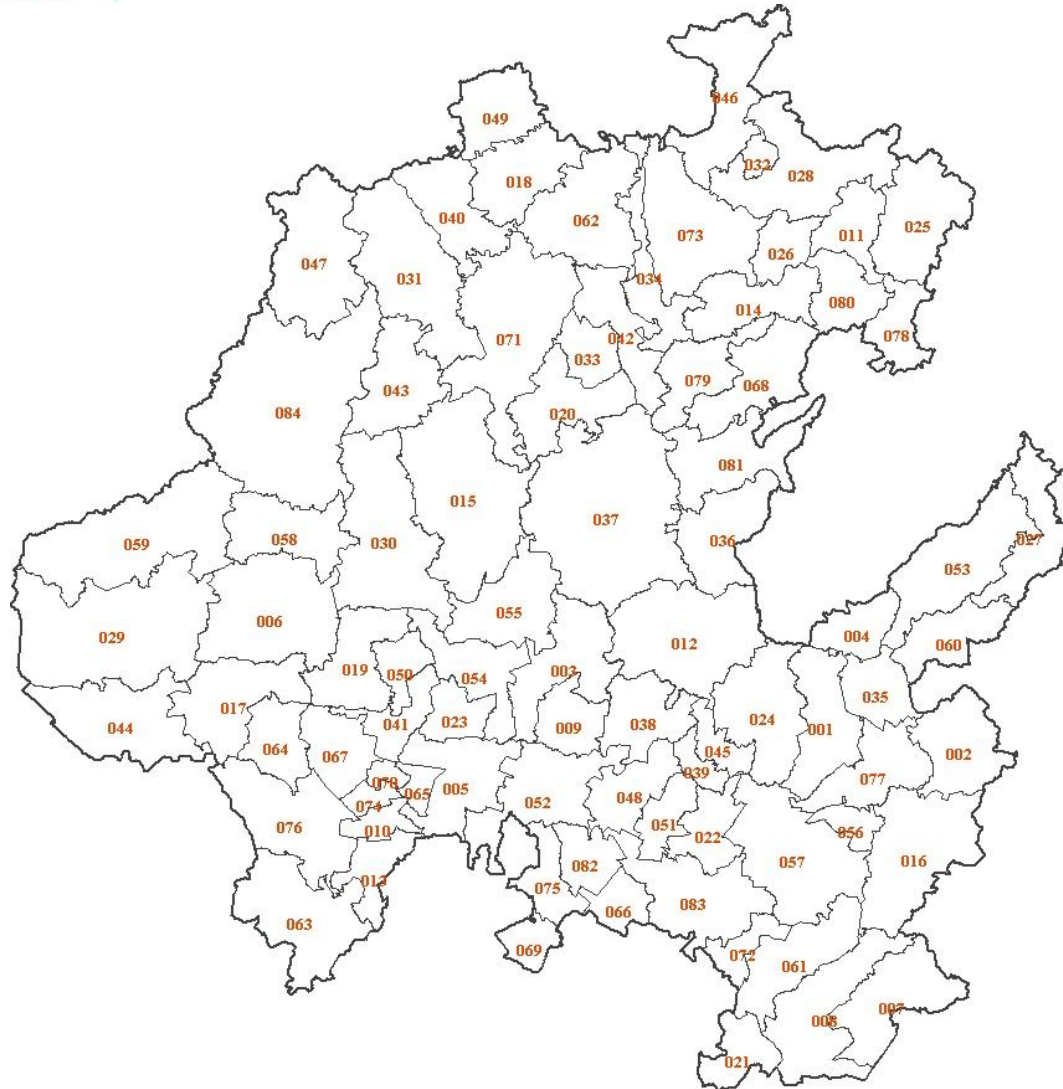
# Mapas de pobreza y Rezago Social 2005

## Hidalgo

# Índice

1. Municipios
2. Pobreza por ingresos 2005
  - Nivel municipal
    - Pobreza alimentaria
    - Pobreza de capacidades
    - Pobreza de patrimonio
3. Pobreza por rezago social
  - Nivel municipal
  - Nivel localidad
4. Distribución de municipios entre incidencia de pobreza y grado de rezago social

## Municipios de Hidalgo



Clave del municipio	Municipio	Población total
00	NACIONAL	103,263,388
<b>13</b>	<b>Hidalgo</b>	<b>2,345,514</b>
13001	Acatlán	17,914
13002	Acaxochitlán	34,892
13003	Actopan	48,518
13004	Agua Blanca de Iturbide	8,443
13005	Ajacuba	16,111
13006	Alfajayucan	16,859
13007	Almoleya	10,638
13008	Apan	39,247
13009	El Arenal	15,037
13010	Atitalaquia	24,749
13011	Atlapexco	18,769
13012	Atotonilco el Grande	23,823
13013	Atotonilco de Tula	26,500
13014	Calnali	15,815
13015	Cardonal	15,876
13016	Cuautepec de Hinojosa	45,527
13017	Chapantongo	11,389
13018	Chapulhuacán	20,577
13019	Chilcuautila	15,284
13020	Eloxochitlán	2,417

Clave del municipio	Municipio	Población total
00	NACIONAL	103,263,388
<b>13</b>	<b>Hidalgo</b>	<b>2,345,514</b>
13021	Emiliano Zapata	12,309
13022	Epazoyucan	11,522
13023	Francisco I. Madero	29,466
13024	Huasca de Ocampo	15,201
13025	Huautla	22,521
13026	Huazalingo	11,863
13027	Huehuetla	22,927
13028	Huejutla de Reyes	115,786
13029	Huichapan	39,734
13030	Ixmiquilpan	73,903
13031	Jacala de Ledezma	12,057
13032	Jaltocán	10,265
13033	Juárez Hidalgo	2,820
13034	Lolotla	9,541
13035	Metepec	9,278
13036	San Agustín Metzquitlán	8,558
13037	Metzquitlán	20,123
13038	Mineral del Chico	6,714
13039	Mineral del Monte	11,944
13040	La Misión	10,096

Fuente: II Censo de Población y Vivienda 2005

## Municipios de Hidalgo

Clave del municipio	Municipio	Población total
00	NACIONAL	103,263,388
<b>13</b>	<b>Hidalgo</b>	<b>2,345,514</b>
13041	Mixquiahuala de Juárez	37,747
13042	Molango de Escamilla	10,385
13043	Nicolás Flores	6,202
13044	Nopala de Villagrán	15,099
13045	Omitlán de Juárez	7,529
13046	San Felipe Orizatlán	38,472
13047	Pacula	4,522
13048	Pachuca de Soto	275,578
13049	Pisaflores	17,214
13050	Progreso de Obregón	19,672
13051	Mineral de la Reforma	68,704
13052	San Agustín Tlaxiaca	27,118
13053	San Bartolo Tutotepec	17,837
13054	San Salvador	28,637
13055	Santiago de Anaya	14,066
13056	Santiago Tulantepec de Lugo Guerre	29,246
13057	Singuilucan	13,143
13058	Tasquillo	15,429
13059	Tecoautla	31,609
13060	Tenango de Doria	15,793
13061	Tepeapulco	49,850
13062	Tepehuacán de Guerrero	27,240

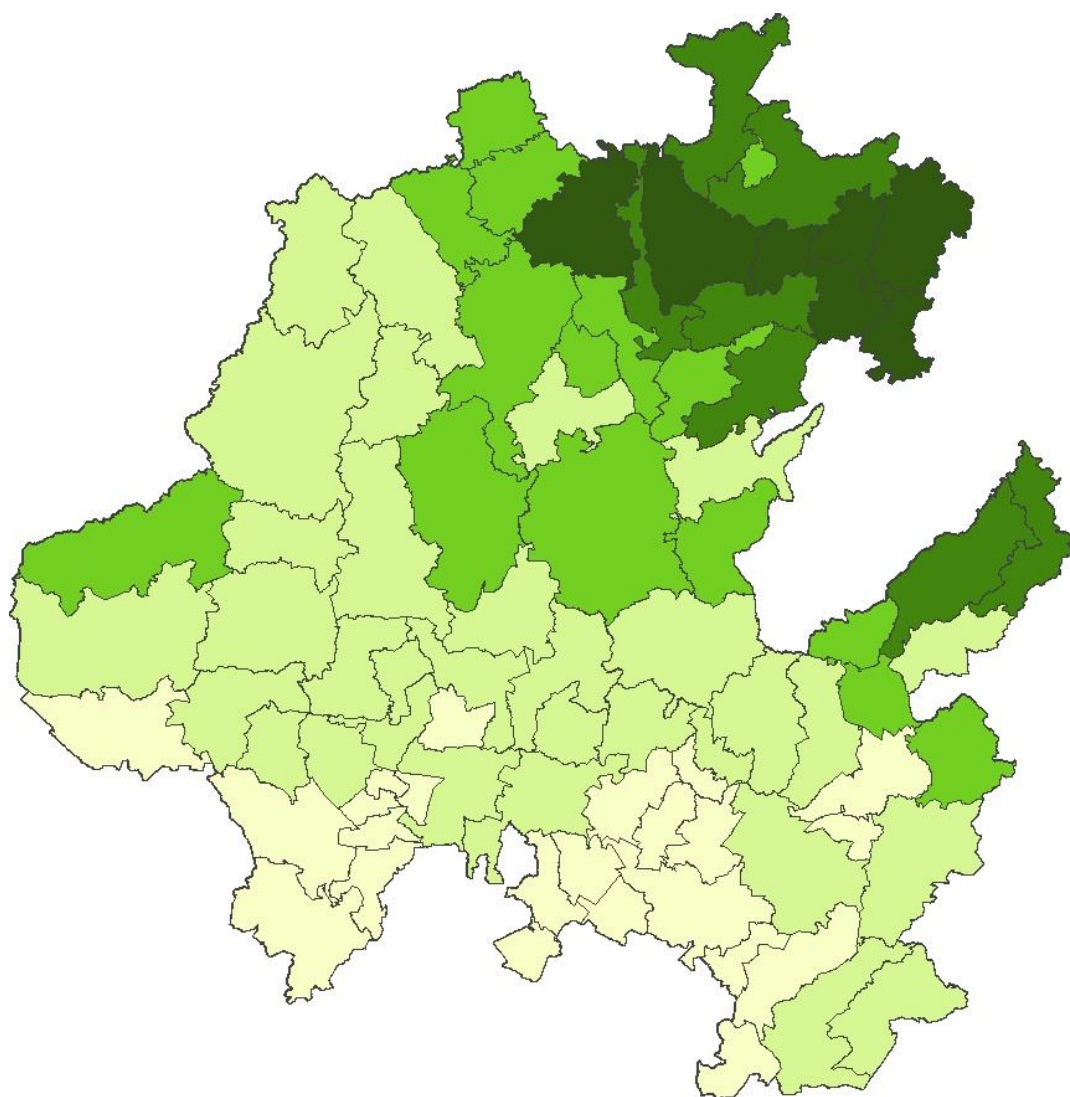
Clave del municipio	Municipio	Población total
00	NACIONAL	103,263,388
<b>13</b>	<b>Hidalgo</b>	<b>2,345,514</b>
13063	Tepeji del Río de Ocampo	69,755
13064	Tepetitlán	8,893
13065	Tetepango	9,697
13066	Villa de Tezontepec	10,723
13067	Tezontepec de Aldama	41,909
13068	Tiangustengo	13,478
13069	Tizayuca	56,573
13070	Tlahuelilpan	15,412
13071	Tlahuiltepa	9,264
13072	Tlanalapa	8,662
13073	Tlanchinol	33,694
13074	Tlaxcoapan	24,734
13075	Tolcayuca	11,746
13076	Tula de Allende	93,296
13077	Tulancingo de Bravo	129,935
13078	Xochiatipan	18,157
13079	Xochicoatlán	6,954
13080	Yahualica	22,238
13081	Zacualtipán de Ángeles	25,987
13082	Zapotlán de Juárez	16,493
13083	Zempoala	27,333
13084	Zimapán	34,476

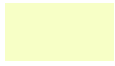




Fuente: II Censo de Población y Vivienda 2005

# Pobreza por ingresos

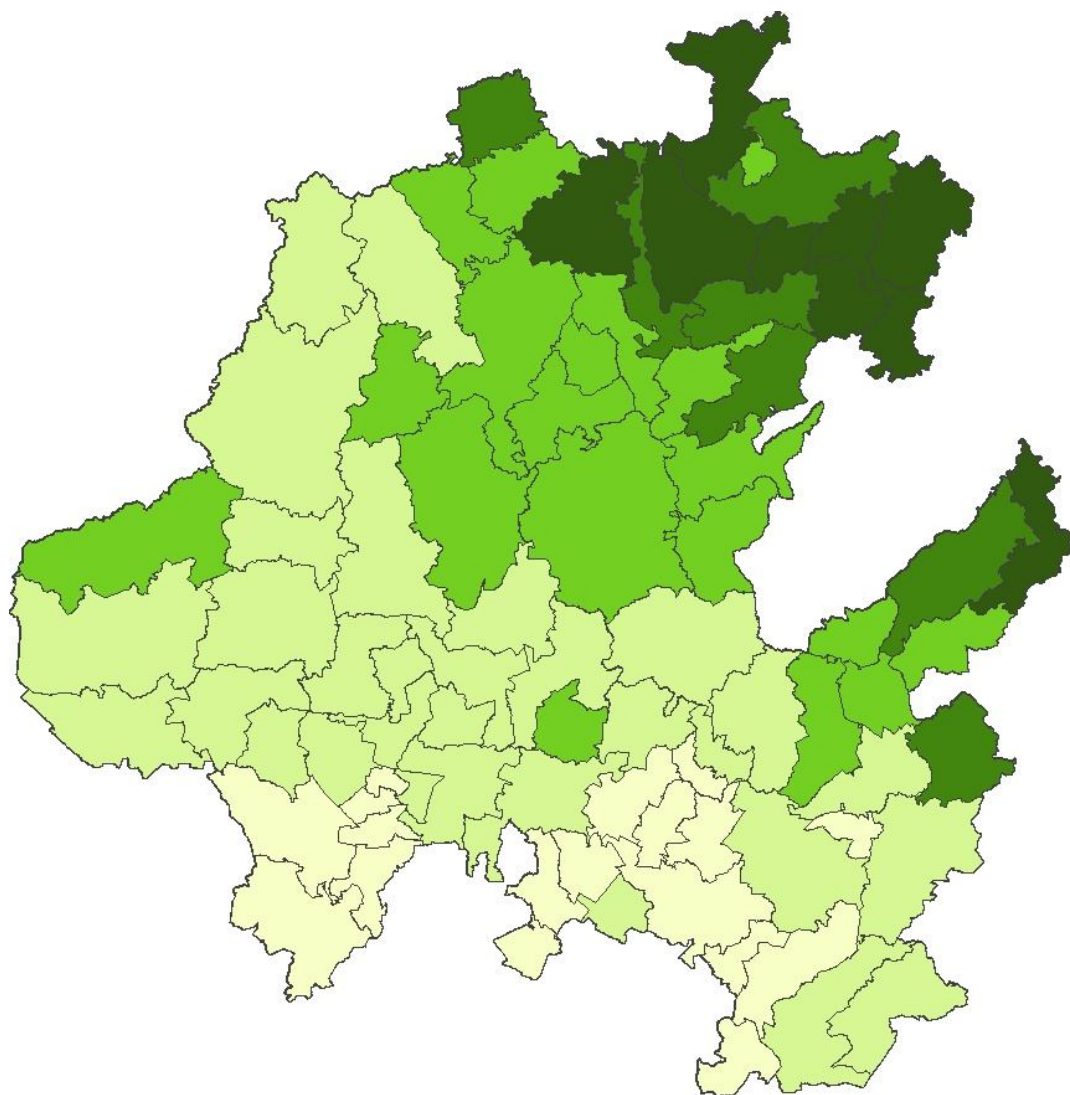
## Hidalgo

## Porcentaje de población en situación de pobreza alimentaria a nivel municipal, 2005



Rangos		Total de municipios
	[3.3 - 18.2)	23
	[18.2 - 33.1)	32
	[33.1 - 48.1)	15
	[48.1 - 63.0)	7
	[63.0 - 77.9]	7

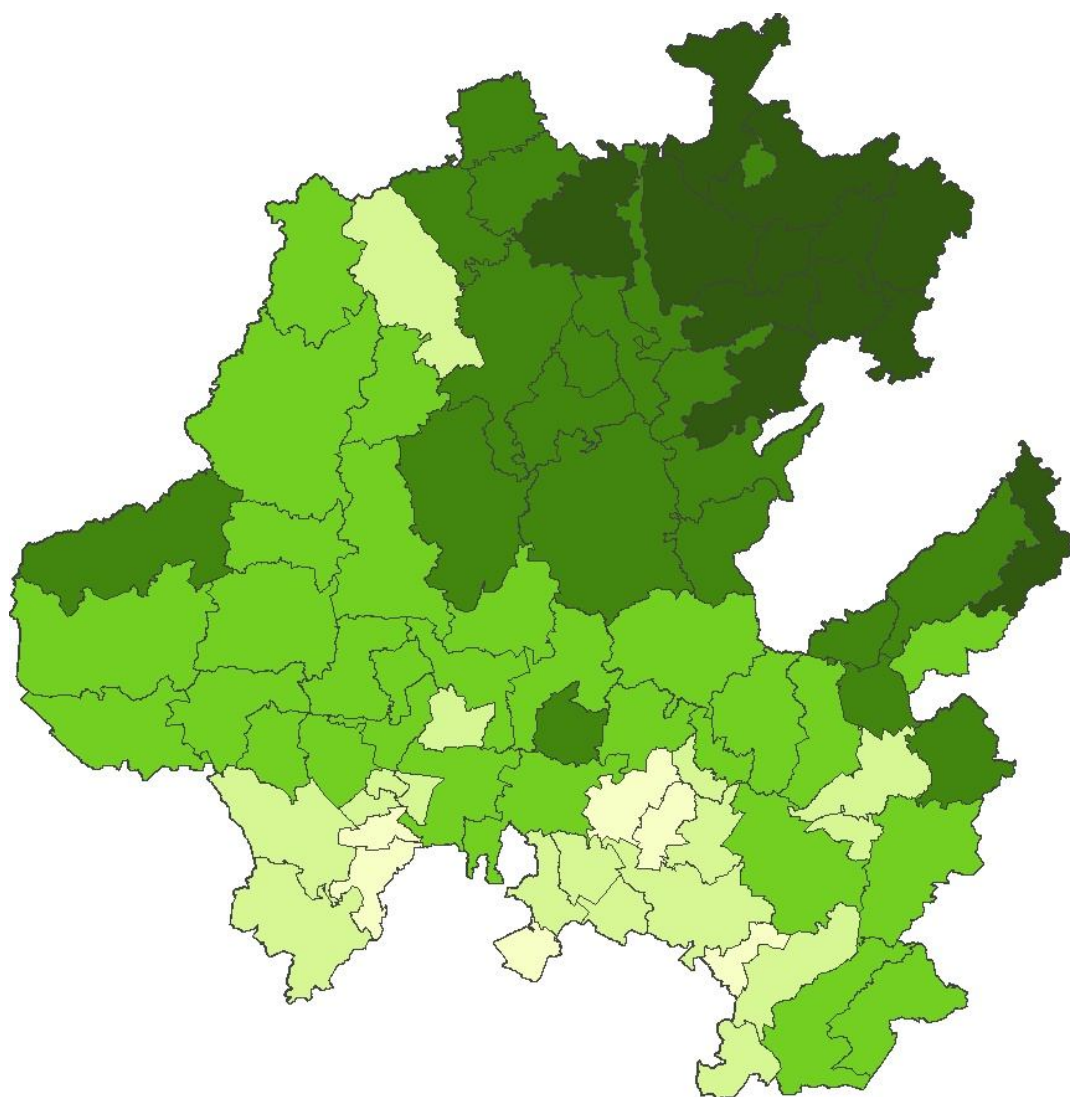
## Porcentaje de población en situación de pobreza de capacidades a nivel municipal, 2005

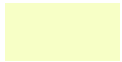






Rangos	Total de municipios
[6.1 - 21.7)	18
[21.7 - 37.4)	31
[37.4 - 53.0)	19
[53.0 - 68.7)	7
[68.7 - 84.3]	9



## Porcentaje de población en situación de pobreza de patrimonio a nivel municipal, 2005



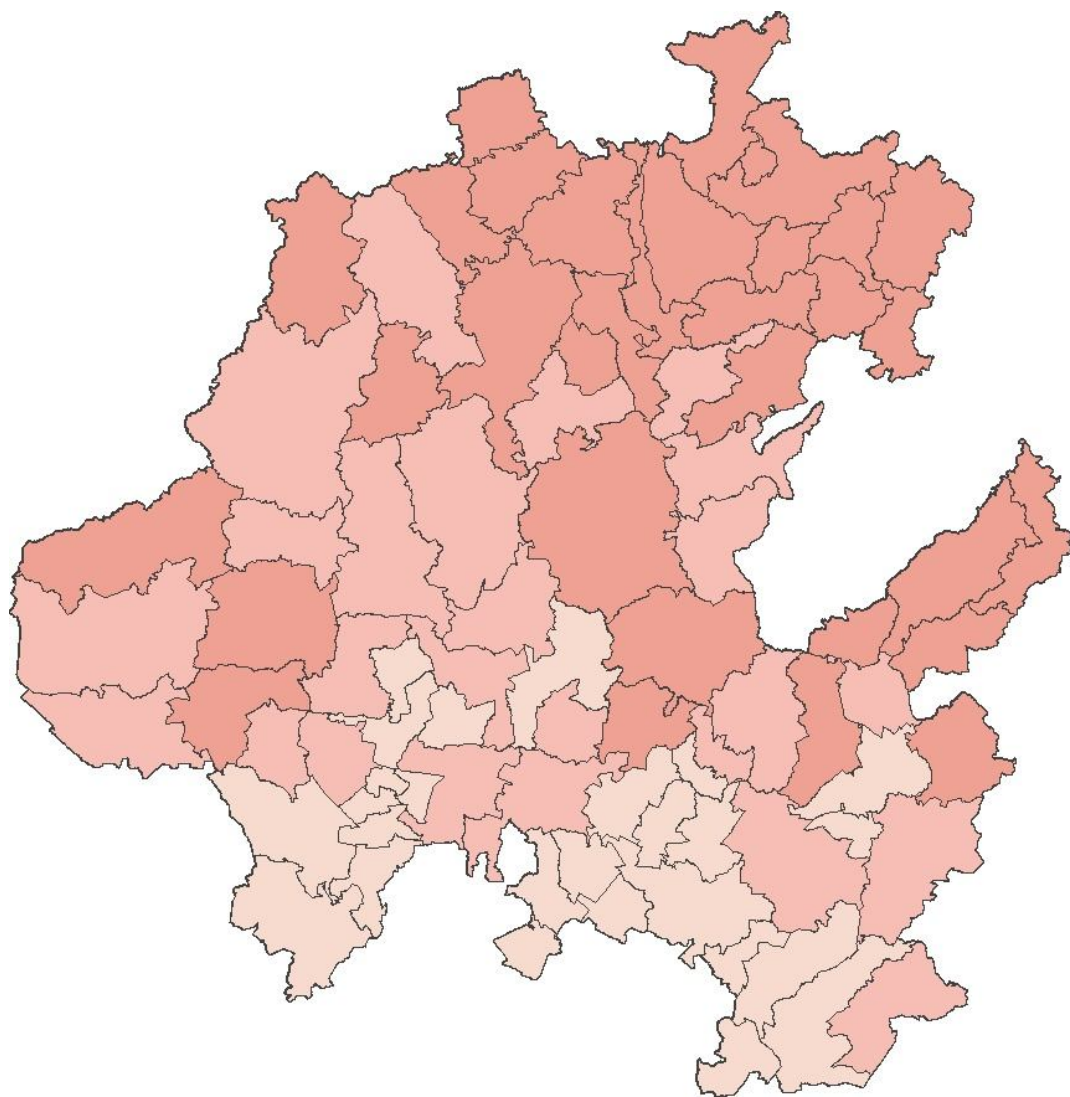
Rangos		Total de municipios
	[19.4 - 34.4)	6
	[34.4 - 49.3)	17
	[49.3 - 64.3)	29
	[64.3 - 79.3)	20
	[79.3 - 94.2]	12

# Pobreza por rezago social

Hidalgo

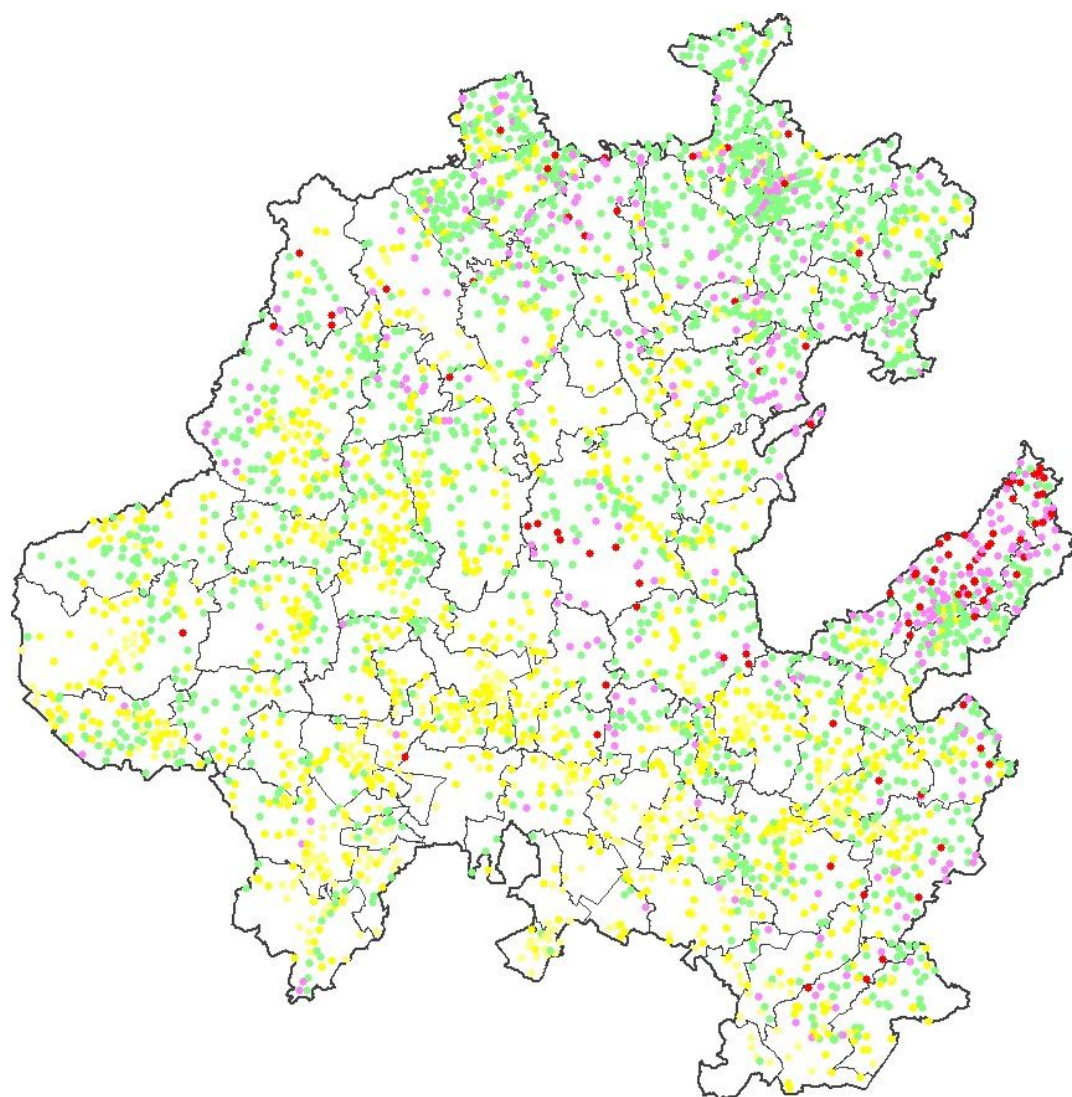
A solid green horizontal bar spanning the width of the page near the bottom.

## Grado de rezago social a nivel municipal, 2005



Grado de rezago social	Total de municipios
Muy bajo	26
Bajo	25
Medio	19
Alto	14
Muy alto	0

## Grado de rezago social a nivel localidad, 2005



---

**Grado de rezago social**

---



### Distribución municipal de Hidalgo entre la incidencia de pobreza alimentaria y el grado de rezago social

		Grado de rezago social					Total
		Muy bajo	Bajo	Medio	Alto	Muy alto	
<b>Incidencia de la pobreza alimentaria<sup>/1</sup></b>	De 0 a 20	25	3	1	0	0	29
	De 21 a 40	1	21	9	3	0	34
	De 41 a 60	0	1	6	5	0	12
	De 61 a 80	0	0	3	6	0	9
	De 81 a 100	0	0	0	0	0	0
	<b>Total</b>	26	25	19	14	0	84

<sup>/1</sup> La información está presentada en porcentaje.

Fuente: Grado de rezago social, estimaciones del CONEVAL con base en el *II Censo de Población y Vivienda 2005*

Incidencia de pobreza alimentaria, estimaciones del CONEVAL

### Distribución municipal de Hidalgo entre la incidencia de pobreza de capacidades y el grado de rezago social

		Grado de rezago social					Total
		Muy bajo	Bajo	Medio	Alto	Muy alto	
<b>Incidencia de pobreza de capacidades<sup>1</sup></b>	De 0 a 20	16	0	0	0	0	16
	De 21 a 40	10	21	6	2	0	39
	De 41 a 60	0	4	8	5	0	17
	De 61 a 80	0	0	4	5	0	9
	De 81 a 100	0	0	1	2	0	3
	<b>Total</b>	26	25	19	14	0	84

<sup>1</sup> La información está presentada en porcentaje.

Fuente: Grado de rezago social, estimaciones del CONEVAL con base en el *II Censo de Población y Vivienda 2005*

Incidencia de pobreza de capacidades, estimaciones del CONEVAL

### Distribución municipal de Hidalgo entre la incidencia de pobreza de patrimonio y el grado de rezago social

		Grado de rezago social					Total
		Muy bajo	Bajo	Medio	Alto	Muy alto	
<b>Incidencia de pobreza de patrimonio<sup>1</sup></b>	De 0 a 20	1	0	0	0	0	1
	De 21 a 40	13	0	0	0	0	13
	De 41 a 60	11	15	6	1	0	33
	De 61 a 80	1	10	8	7	0	26
	De 81 a 100	0	0	5	6	0	11
	<b>Total</b>	26	25	19	14	0	84

<sup>1</sup> La información está presentada en porcentaje.

Fuente: Grado de rezago social, estimaciones del CONEVAL con base en el *II Censo de Población y Vivienda 2005*

Incidencia de pobreza de patrimonio, estimaciones del CONEVAL