

Proyecto Final: Pobreza en Hidalgo

Minerva Montiel Sánchez A00986628

Karem Sánchez Téllez A00988810

Ricardo Gutiérrez Fukutake A00986408

Carlos Avilés Ángeles A00985785

Congreso de Ética y Ciudadanía

Programa de Formación Ética y Ciudadana / Septiembre 22 de 2011



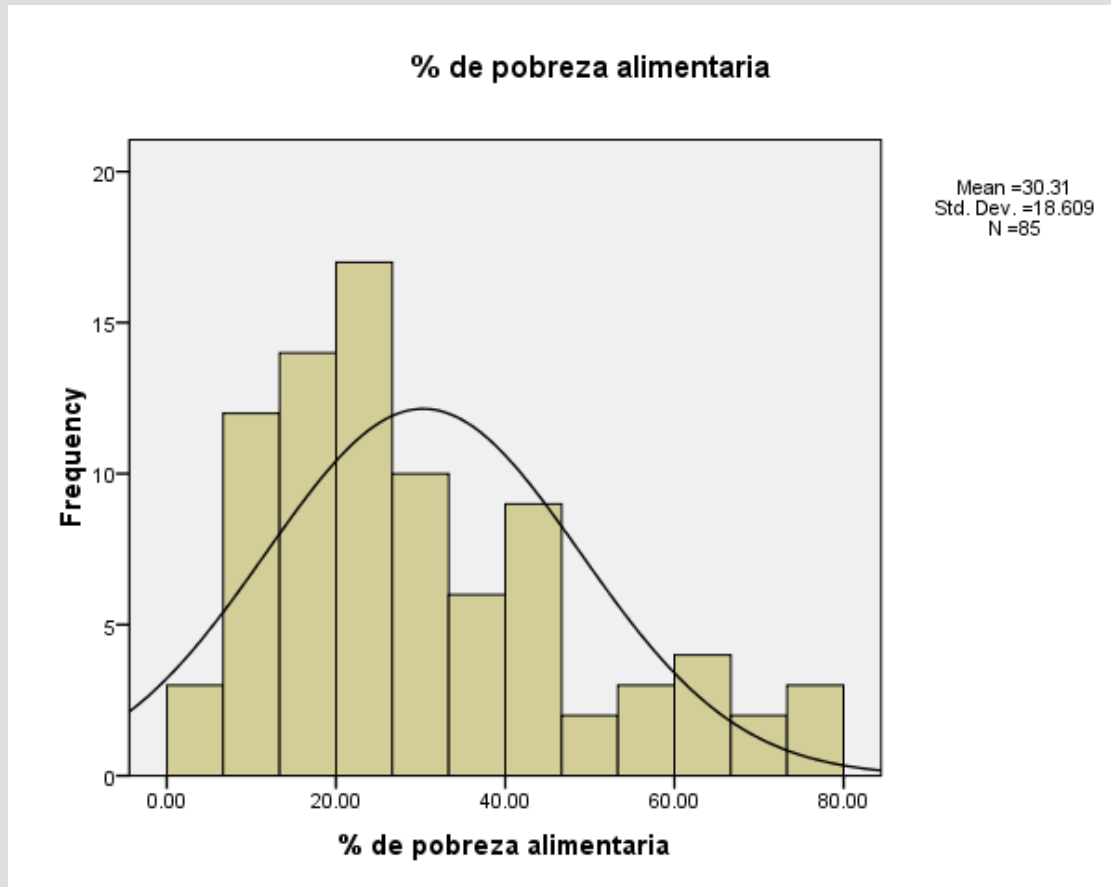
Introducción

- Actualmente el Estado de Hidalgo es considerado como el 8º estado más pobre de la República Mexicana.
- De acuerdo con el Consejo Nacional de Evaluación de la Política de Desarrollo Social (Coneval) el 56% de los hidalguenses son pobres multidimensionalmente, 34% vulnerables de caer en penuria por carencias sociales y solo 10% de la gente no es pobre, es decir, alrededor de 250 mil personas.

Definición de las variables

- Para conocer las causas de la pobreza en Hidalgo, se realizó un *Cluster Analysis* con las siguientes variables:
 - % de pobreza alimentaria.
 - % de pobreza patrimonial.
 - Población mayor a 15 años con analfabetismo.
 - Población sin derechos de salud.
 - Viviendas sin energía eléctrica.
 - Lugar que ocupa en el contexto estatal.

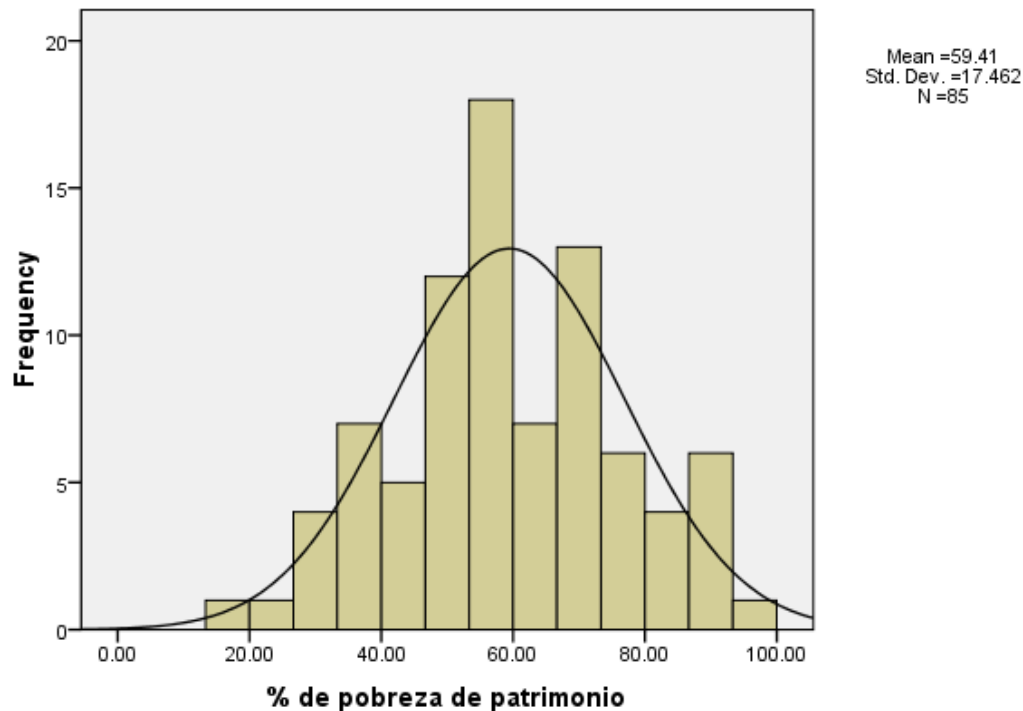
Comportamiento de la población total



El 30.31% de la población en Hidalgo presenta pobreza alimentaria.

Comportamiento de la población total

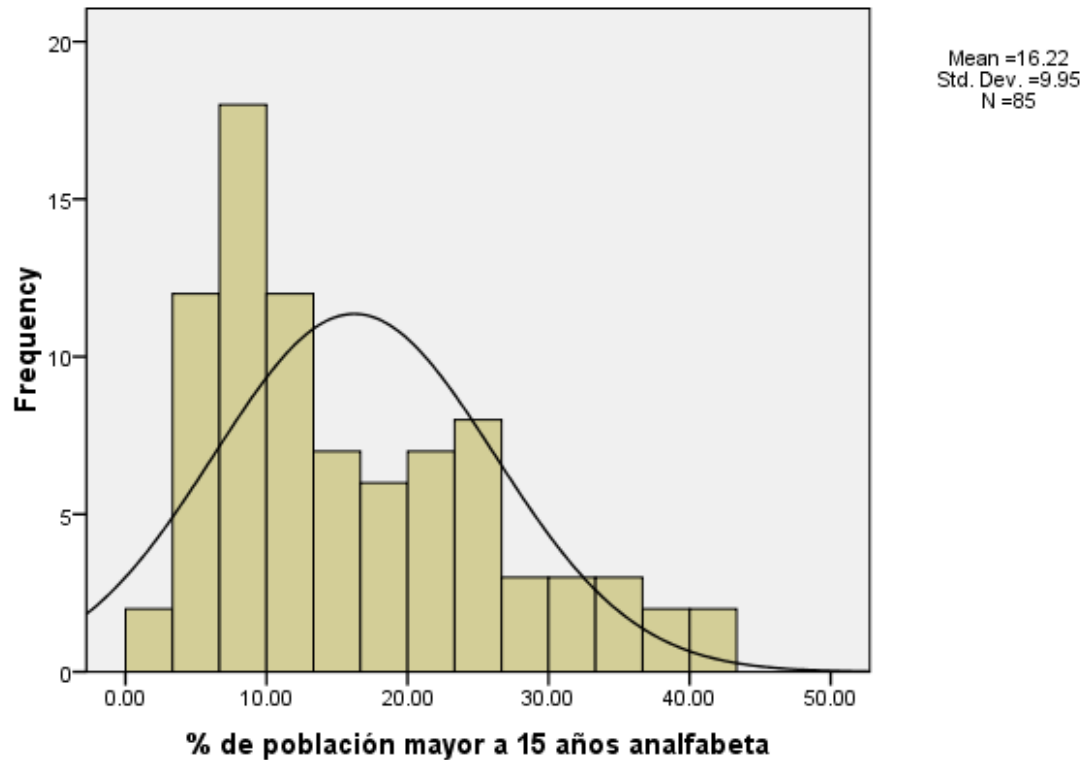
% de pobreza de patrimonio



El 59.41% de la población en Hidalgo presenta pobreza de patrimonio.

Comportamiento de la población total

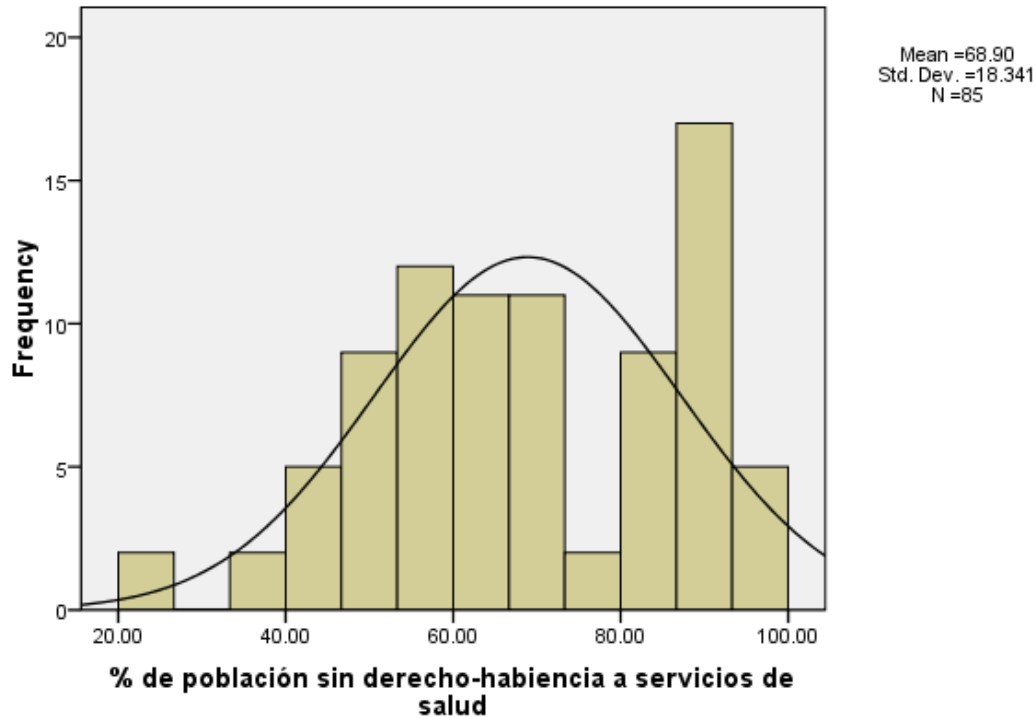
% de población mayor a 15 años analfabeta



El 16.22% de la población mayor a 15 años es analfabeta.

Comportamiento de la población total

% de población sin derecho-habiencia a servicios de salud



El 68.90% de la población no tiene derecho a servicios de salud.

Definición de Clusters

Final Cluster Centers

	Cluster		
	1	2	3
% de pobreza alimentaria	15.58	58.54	31.05
% de pobreza de patrimonio	45.21	82.93	62.67
% de población mayor a 15 años analfabeta	8.13	30.37	17.61
% de población sin derecho-habiciencia a servicios de salud	57.09	77.25	79.51
% de viviendas particulares habitadas que no disponen de energía eléctrica	4.27	13.39	8.35
Lugar que ocupa en el contexto estatal	66	11	33

Number of Cases in each Cluster

Cluster	1	37.000
	2	19.000
	3	28.000
Valid		84.000
Missing		1.000

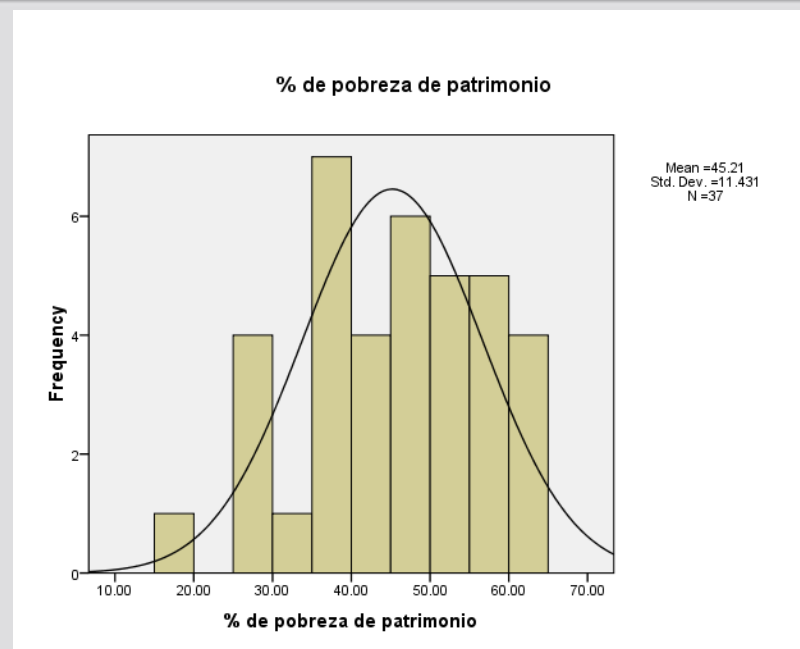
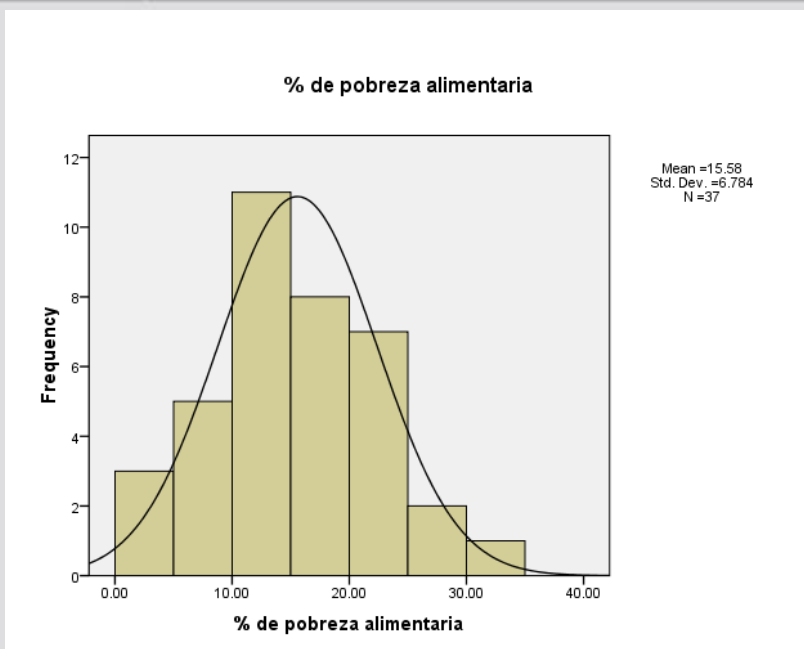
De acuerdo con esta información es posible identificar tres clusters en Hidalgo:

- Cluster 1: municipios mejor clasificados en el contexto estatal (menores índices de pobreza)
- Cluster 2: población sin patrimonio.
- Cluster 3: población sin servicios de salud.

Cluster 1

- Cluster 1 está conformado por 37 municipios entre los que se encuentran:
 1. Pachuca de Soto
 2. Tepeapulco
 3. Tizayuca
 4. Apan
 5. Tulancingo de Bravo

Cluster 1: Municipios mejor clasificados en el contexto estatal

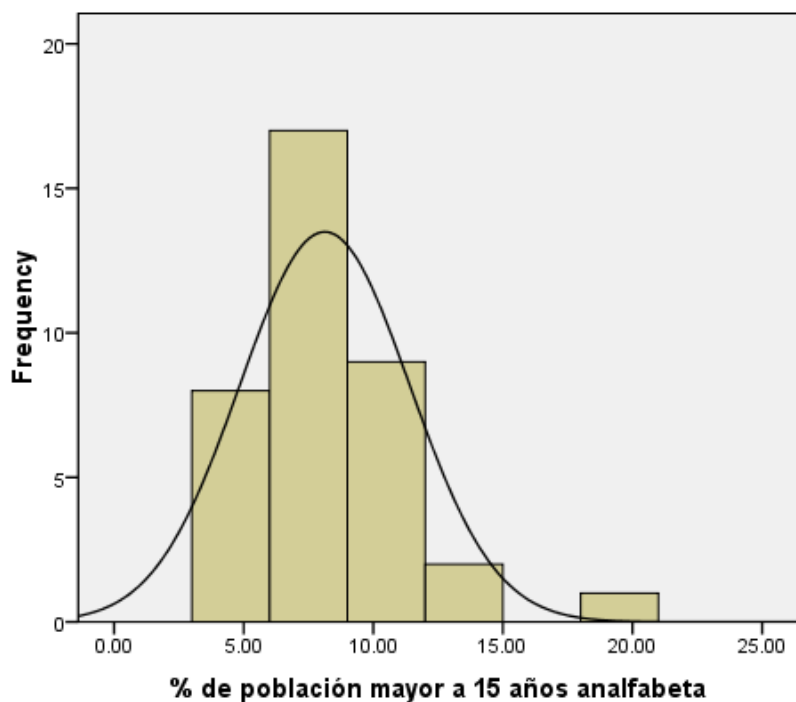


- El 15.58% de la población en este cluster presenta pobreza alimentaria, muy inferior a la población total.

- El grado de pobreza patrimonial es de 45.21%, el cual es inferior al de la población total en Hidalgo.
- La media en Hidalgo es del 59.41%

Cluster 1: Municipios mejor clasificados en el contexto estatal

% de población mayor a 15 años analfabeta



Mean =8.13
Std. Dev. =3.281
N =37

En este cluster, el 8.13% de la población mayor de 15 años es analfabeta, en comparación con el 16.22% de la población total.

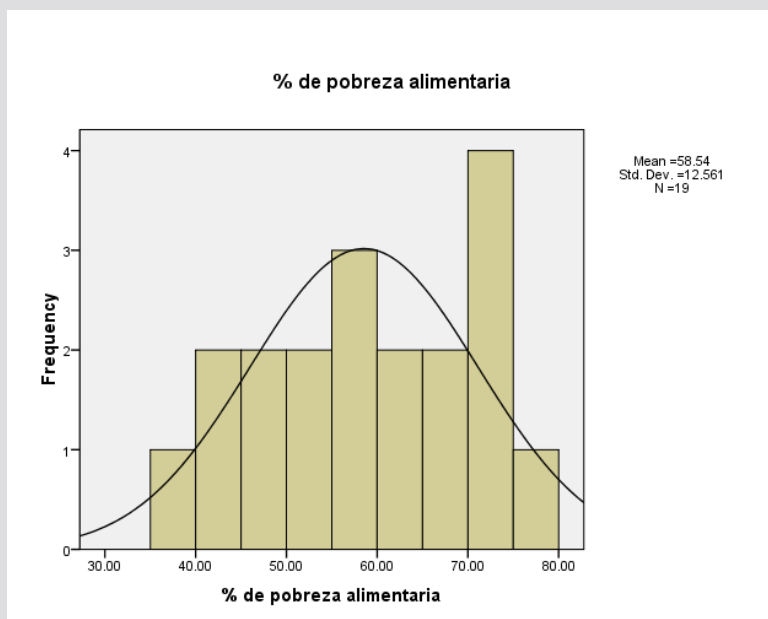
Cluster 1: Municipios mejor clasificados en el contexto estatal

- En promedio los municipios de este cluster se encuentran ubicados en la posición 66 siendo clasificados con un grado de rezago social bajo o muy bajo.

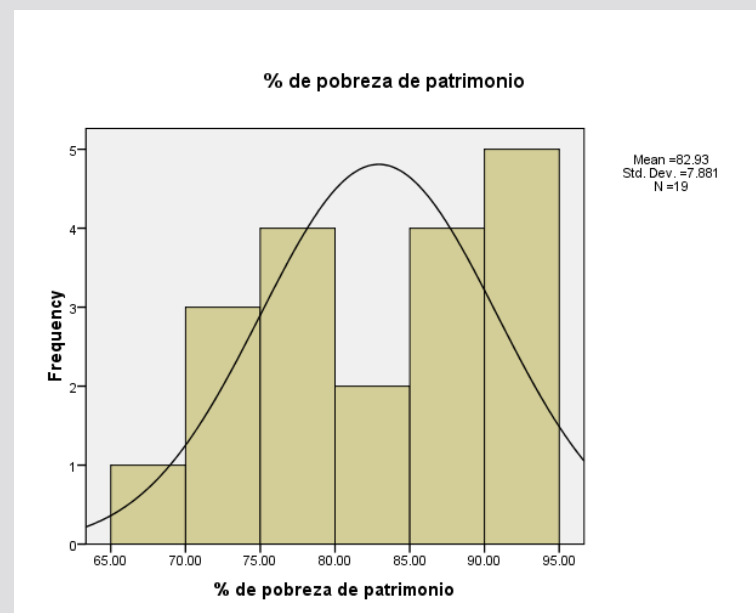
Cluster 2

- Este cluster está formado por municipios como:
 1. Acaxochitlán
 2. Calnali
 3. Huehuetla
 4. La Misión

Cluster 2: Población sin patrimonio



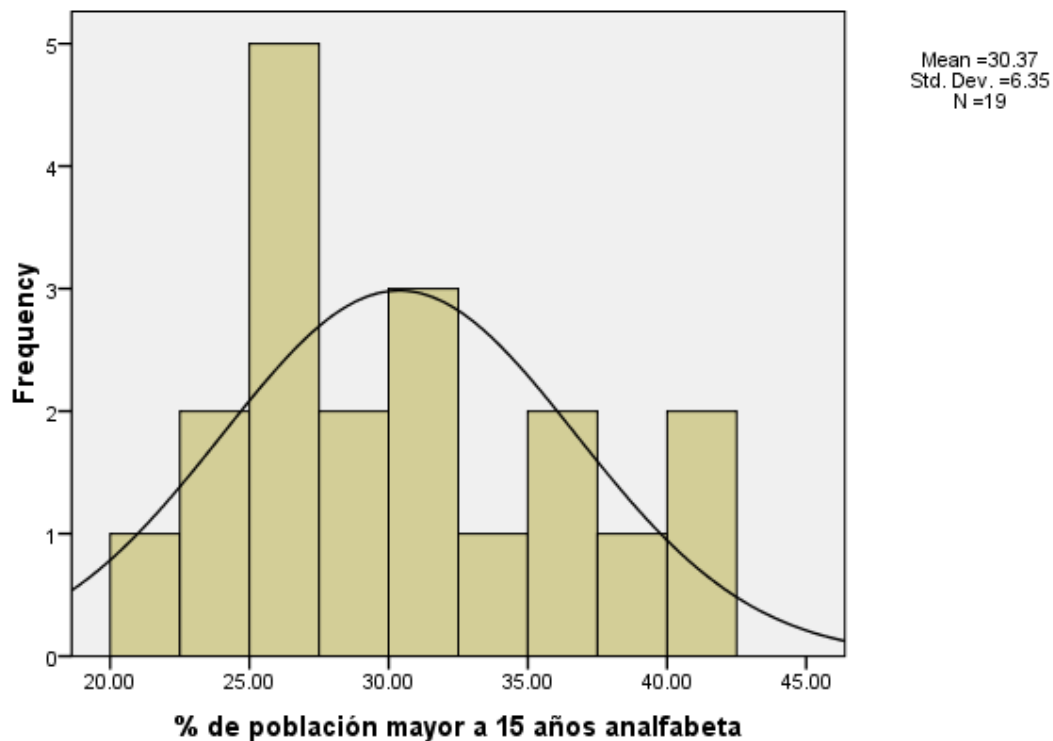
El 58.54% de los municipios de este cluster presenta pobreza alimentaria, el cual es muy superior al de la población total en Hidalgo.



El 82.93% de los municipios de este cluster presenta pobreza patrimonial, porcentaje superior de la población total en Hidalgo.

Cluster 2: Población sin patrimonio

% de población mayor a 15 años analfabeta

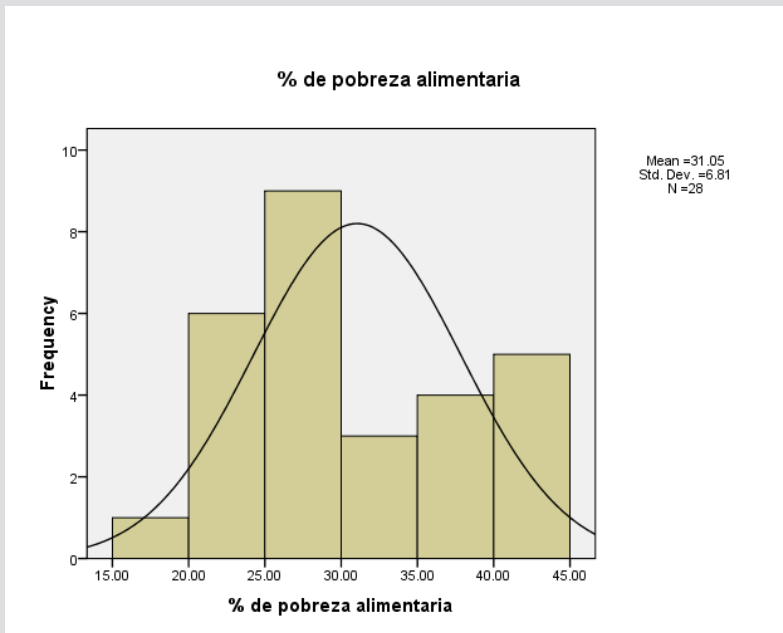


El 30.37% de la población mayor a 15 años presenta pobreza de analfabetismo, doblando el porcentaje de la población Hidalguense.

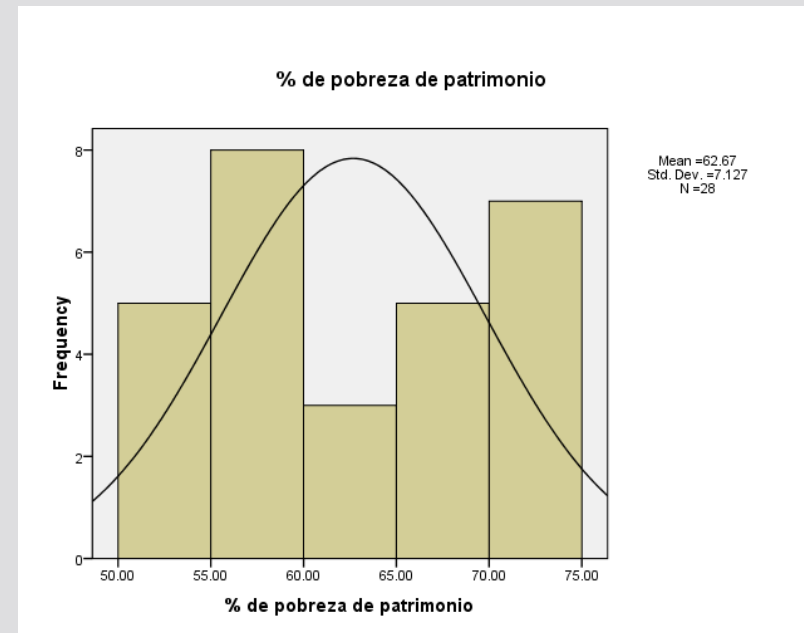
Cluster 3

- En este cluster se encuentran clasificados municipios como:
 1. Meztitlán
 2. Omitlán de Juárez
 3. Zacualtipán

Cluster 3: Población sin servicios de salud



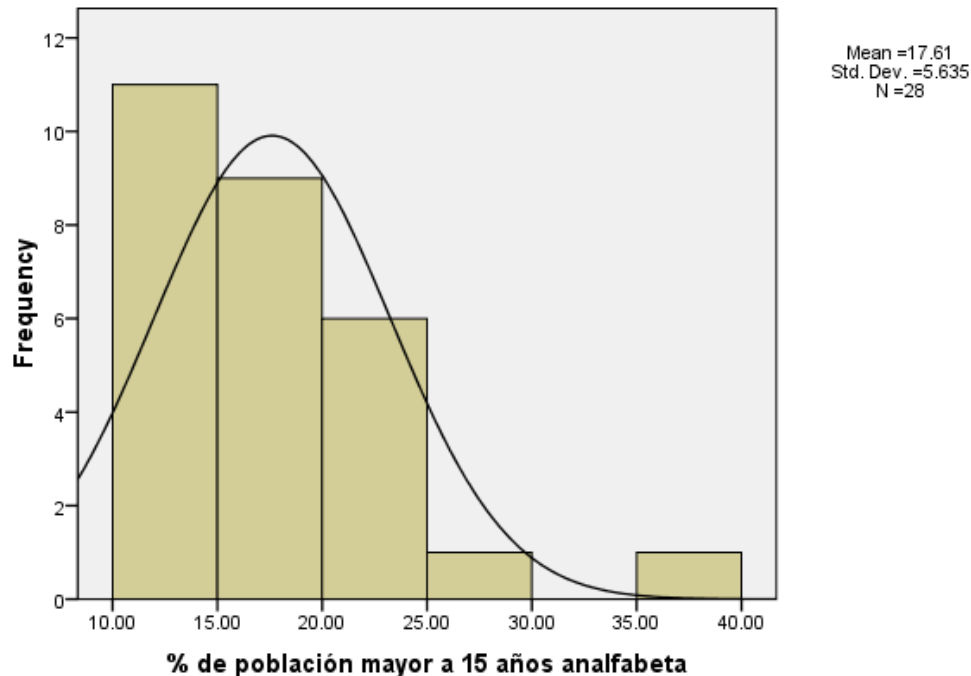
El 31.05% de los municipios de este cluster presenta pobreza alimentaria, el cual es muy parecido al de la población total en Hidalgo.



El 62.67% de los municipios de este cluster presenta pobreza patrimonial, el cual es mayor al de la población total en Hidalgo.

Cluster 3: Población sin servicios de salud

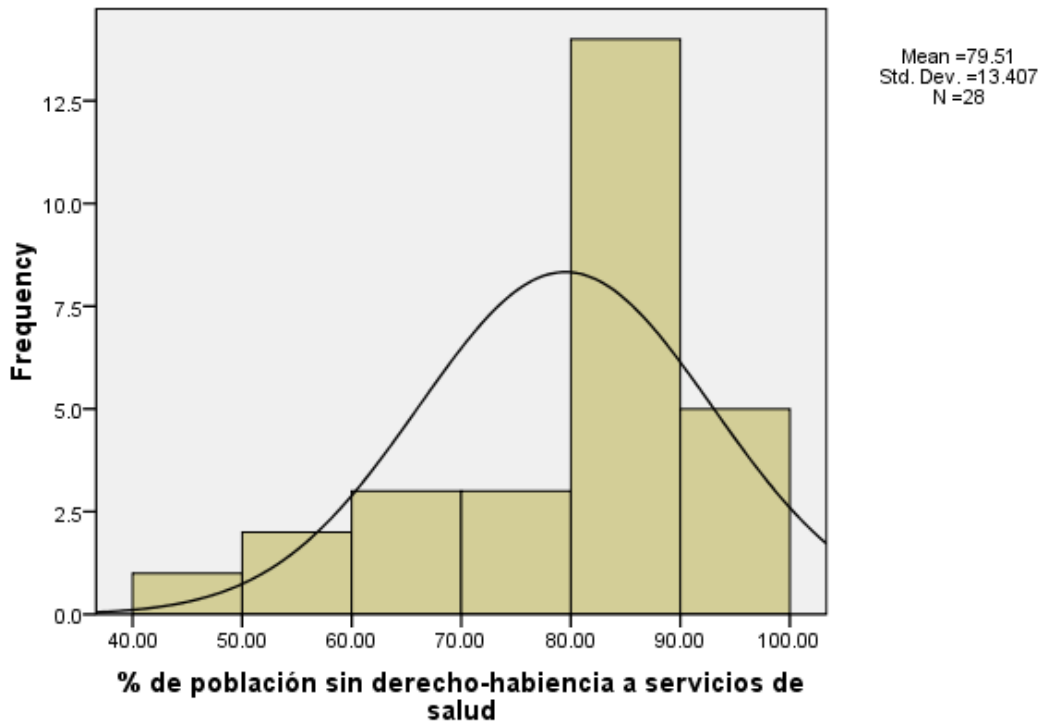
% de población mayor a 15 años analfabeta



El 17.61% de la población mayor a 15 años es analfabeta, siendo el cual es parecido al de la población total en Hidalgo.

Cluster 3: Población sin servicios de salud

% de población sin derecho-habiencia a servicios de salud



El 79.51% de los municipios de este cluster no cuentan con servicios de salud.

Resumen final de clusters

Cluster	% de pobreza alimentaria	% de pobreza patrimonial	% población analfabeta	% población sin derechos de salud	% de viviendas sin energía eléctrica	lugar en el contexto estatal
1	15.58%	45.21%	8.13%	57.09%	4.27%	66
2	58.54%	82.93%	30.37%	77.25%	13.39%	11
3	31.05%	62.67%	17.61%	79.51%	8.35%	33
muestra	30.31%	59.41%	16.22%	68.90%	7.67%	42.5

En la tabla es posible observar que el cluster uno es el que mejor clasificado está en cuanto a pobreza en el contexto estatal; el cluster dos es el que presenta mayor pobreza patrimonial y pobreza alimentaria, y el cluster 3 es el que cuenta con mayor porcentaje de población sin derechos de salud.

Propuesta de política de desarrollo social para los principales clusters

- Cluster 1: municipios mejor clasificados en el contexto estatal.
 - Buscar nuevas fuentes de empleo a través de apoyos a micro y pequeñas empresas mexicanas.
 - Crear programas de alianza entre empresas privadas y gobierno para que los más necesitados tengan acceso a la salud.
 - Facilitar créditos para pequeñas empresas con la intención de generar más empleos.
 - Facilitar microcréditos para uso personal con comisiones más accesibles y tasas de interés más bajas.

Propuesta de política de desarrollo social para los principales clusters

- Cluster 2: población sin patrimonio.
 - Crear alianzas entre empresas privadas y el gobierno para construir infraestructura que permita comunicar a los municipios más pobres con el resto del estado, además de proporcionar los servicios básicos para mejorar la calidad de vida.
 - Enviar profesorado realmente capacitado para impartir educación básica en las comunidades.
 - Llevar actividades y talleres para desarrollar habilidades que les permitan salir adelante, como en el ramo de la agricultura, pesca, entre otros.

Propuesta de política de desarrollo social para los principales clusters

- Cluster 3: población sin servicios de salud.
 - Crear programas de alianza entre empresas privadas y gobierno para que los más necesitados tengan acceso a la salud.
 - Apoyo para crear hospitales, centros de salud y consultorios a precios accesibles para mejorar la calidad de vida de la población.
 - Crear alianzas entre gobierno y escuelas de medicina para que los recién graduados realicen su servicio social y prácticas profesionales en estos municipios, con la finalidad de incrementar la atención en servicios de salud.

Referencias

Coneval. (2005). *Mapas de pobreza y Rezago en Hidalgo*. México, D.F.

El Universal. (11 de abril de 2010). Hidalgo, entre las 10 entidades más pobres de México. *El Universal*.