

RECOMENDACIONES PARA CONTROL Y MANEJO



A. CONTROL BIOLÓGICO

- Belthirul u otro producto a base de Bacillusthuringiensis Var. Kurstaki.- Aplicar 250 grs en 200 lts de agua, mas 150 ml de AgrexAbc y 50 ml de Silwett.

PRODUCTO	DOSIS	RECOMENDACIONES
LorsbanAdvance	500 ml/200 lt de agua	Aplicar directamente al follaje utilizando equipo de lata presión, además de usar acidificante de agua y adherente penetrante (AgrexAbcó Phase1: 150 ml de alguno de estos dos y 50 ml de Silwett /200 lts de agua).
Palgus	75 ml/200 lt de agua	Iniciar las aplicaciones cuando aparezcan las primeras telarañas. Repetir a mediados de octubre.
Sunfire 2 SC	125 ml/200 lts de agua	El adherente Silwett ayuda a que el insecticida penetre la telaraña y llegue al gusano.
Endosulfa3 CE	500 ml/200 lts agua	
Spintor 12 SC	60 ml/200 lts de agua	

INFORMACIÓN DE CONTACTO:

Responsable del proyecto:

Ing. Francisco Hernández Márquez

0447711350093

Teléfono de Oficina:

01(771) 1485189



Título del proyecto: “Transferencia de Tecnología para el Manejo Integral del Árbol de Nogal Pecanero en el Estado de Hidalgo”.



Descripción y manejo de Plagas del Nogal

“Gusano Telarañero”

“Este programa es público, ajeno a cualquier partido político. Queda prohibido el uso para fines distintos a los establecidos en el programa.”.

GUSANO TELARAÑERO

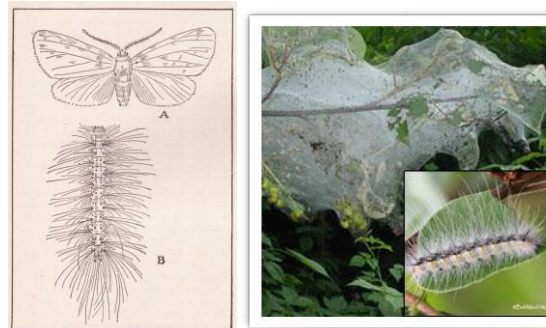


Hyphantria cunea

El gusano telarañero está ampliamente distribuido en la Vega de Metztitlán y San Agustín Metzquititlán. Esta plaga puede observarse como una masa de telaraña que puede ir desde 20 cm hasta 1m de diámetro, llegando a cubrir la totalidad del árbol cuando la infestación es severa. Esta plaga ataca desde finales de septiembre hasta mediados de noviembre. El daño lo ocasiona la larva que es de 2.5 a 3.5 cm de longitud cubierta totalmente de cerdas, el adulto es una palomilla blanca con pequeñas manchas negras



CICLO BIOLÓGICO



- El insecto inverna como pupa en el suelo.
- Los primeros adultos aparecen desde fines de junio hasta inicios de septiembre.
- Una vez apareadas las hembras depositan sus huevecillos en el envés de las hojas. Las larvas emergen en aproximadamente 7 días.
- Al emerger las larvas comienzan inmediatamente a tejer unas redes sedosas sobre el follaje, formando una especie de nidos. Son gregarias y se alimentan de las hojas en grupo hasta mudar la última piel.
- Una vez terminado su crecimiento, las larvas se entierran en el suelo, para transformarse en pupas y completar su ciclo, es decir, solo presentan un ciclo al año.

DAÑOS



El gusano telarañero se alimenta directamente de las hojas del nogal dejando únicamente las nervaduras principales, en infestaciones graves deja completamente defoliado el árbol en forma prematura, ocasionando con ello un desabasto de carbohidratos en tallos y ramas para la dormancia invernal, lo cual a su vez provoca que la siguiente brotación sea precoz y débil, determinando así baja floración, con el riesgo de que una helada tardía la dañe.

