

**Prontuario de información geográfica municipal de los Estados Unidos Mexicanos**

**Mineral de la Reforma, Hidalgo**  
Clave geoestadística 13051

2009

## Prontuario de información geográfica municipal de los Estados Unidos Mexicanos Mineral de la Reforma, Hidalgo

### Ubicación geográfica

Coordenadas	Entre los paralelos 19° 58' y 20° 09' de latitud norte; los meridianos 98° 39' y 98° 47' de longitud oeste; altitud entre 2 400 y 2 900 m.
Colindancias	Colinda al norte con los municipios de Pachuca de Soto y Mineral del Monte; al este con los municipios de Mineral del Monte y Epazoyucan; al sur con los municipios de Epazoyucan y Zempoala; al oeste con los municipios de Zempoala y Pachuca de Soto.
Otros datos	Ocupa el 0.56% de la superficie del estado. Cuenta con 36 localidades y una población total de 68 704 habitantes. <a href="http://mapserver.inegi.org.mx/mgn2k/">http://mapserver.inegi.org.mx/mgn2k/</a> ; 6 de noviembre de 2009.

### Fisiografía

Provincia	Eje Neovolcánico (100.0%)
Subprovincia	Lagos y Volcanes de Anáhuac (91.0%), Sierras y Llanuras de Querétaro e Hidalgo (9.0%)
Sistema de topoformas	Llanura (56.0%), Lomerío (36.0%) y Sierra (8.0%)

### Clima

Rango de temperatura	10 – 16 °C
Rango de precipitación	400 - 700 mm
Clima	Semiseco templado (92.0%), templado subhúmedo con lluvias en verano, de menor humedad (7.0%) y semifrío subhúmedo con lluvias en verano, de mayor humedad (1.0%)

### Geología

Periodo	Neógeno (34.85%) y Cuaternario (42.0%)
Roca	Ígnea extrusiva: toba ácida (26.85%), andesita-brecha volcánica intermedia (3.0%), riolita-toba ácida (3.0%) y riolita (2.0%) Suelo: aluvial (42.0%)
Sitios de interés	Mina: Oro y plata Banco de material: Relleno y mampostería

### Edafología

Suelo dominante	Feozem (61.85%) y Regosol (15.0%)
-----------------	-----------------------------------

### Hidrografía

Región hidrológica	Pánuco (100.0%)
Cuenca	R. Moctezuma (100.0%)
Subcuenca	R. Tezontepec (100.0%)
Corrientes de agua	Perenne Intermitente: Temascalillos
Cuerpos de agua	No disponible

### Uso del suelo y vegetación

Uso del suelo	Agricultura (62.85%) y zona urbana (23.15%)
Vegetación	Pastizal (6.0%), matorral (3.0%) y bosque (5.0%)

**Prontuario de información geográfica municipal de los Estados Unidos Mexicanos  
Mineral de la Reforma, Hidalgo**

---

**Uso Potencial de la Tierra**

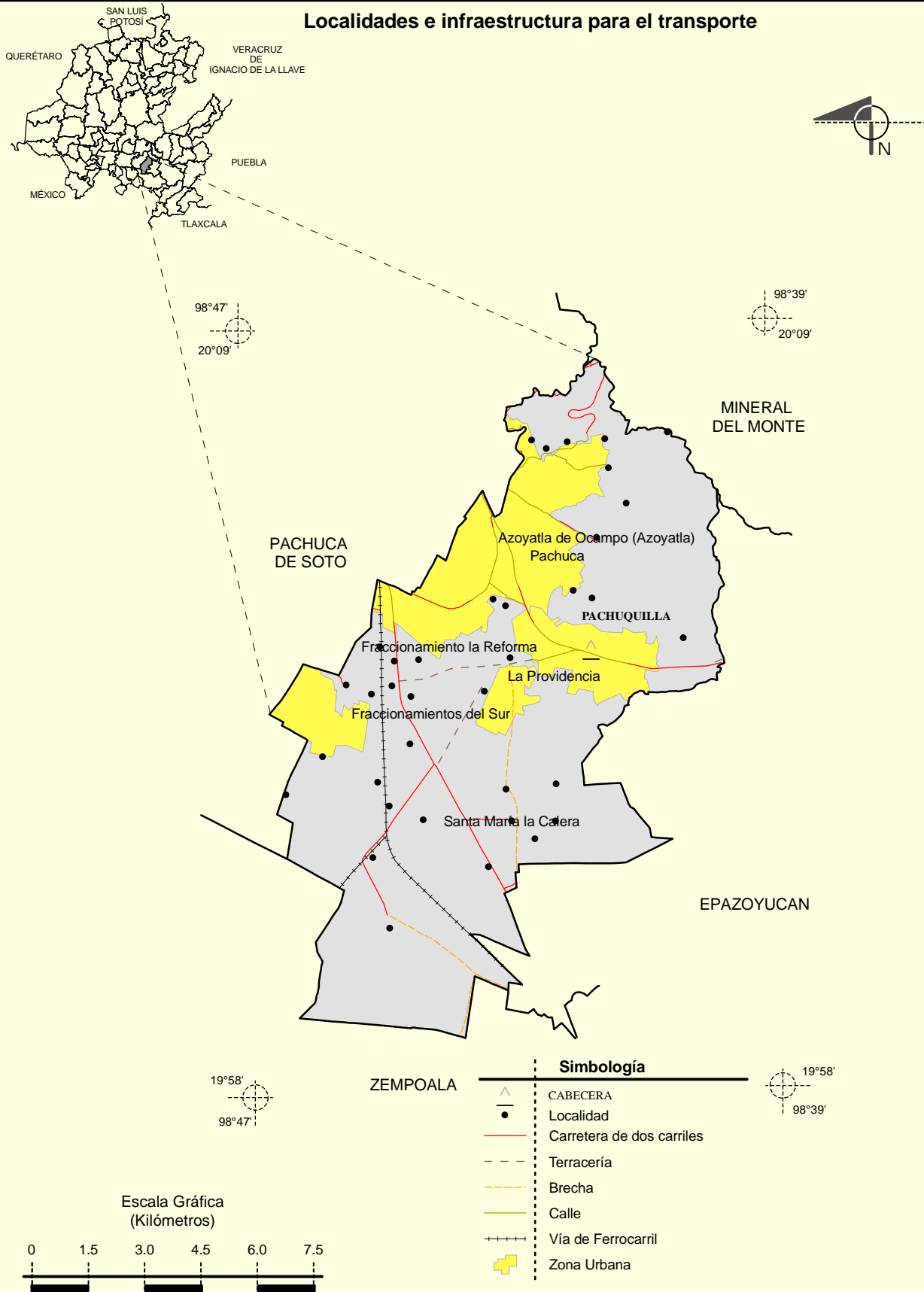
Agrícola	Para la agricultura mecanizada continua (52.0%) Para la agricultura manual estacional (1.0%) No apta para la agricultura (47.0%)
Pecuario	Para el establecimiento de praderas cultivadas con maquinaria agrícola (43.0%) Para el aprovechamiento de la vegetación natural diferente del pastizal (17.0%) Para el aprovechamiento de la vegetación natural únicamente por el ganado caprino (17.0%) No apta para uso pecuario (23.0%)

**Zona urbana**

Las zonas urbanas están ubicadas sobre rocas ígneas extrusivas del Neógeno y suelo aluvial del Cuaternario, en llanura y lomerío; sobre áreas donde originalmente habían suelos denominados Phaeozem y Regosol; tienen clima semiseco templado y templado subhúmedo con lluvias en verano, de menor humedad y está creciendo sobre terrenos previamente ocupados por agricultura, bosque, matorral y pastizal.

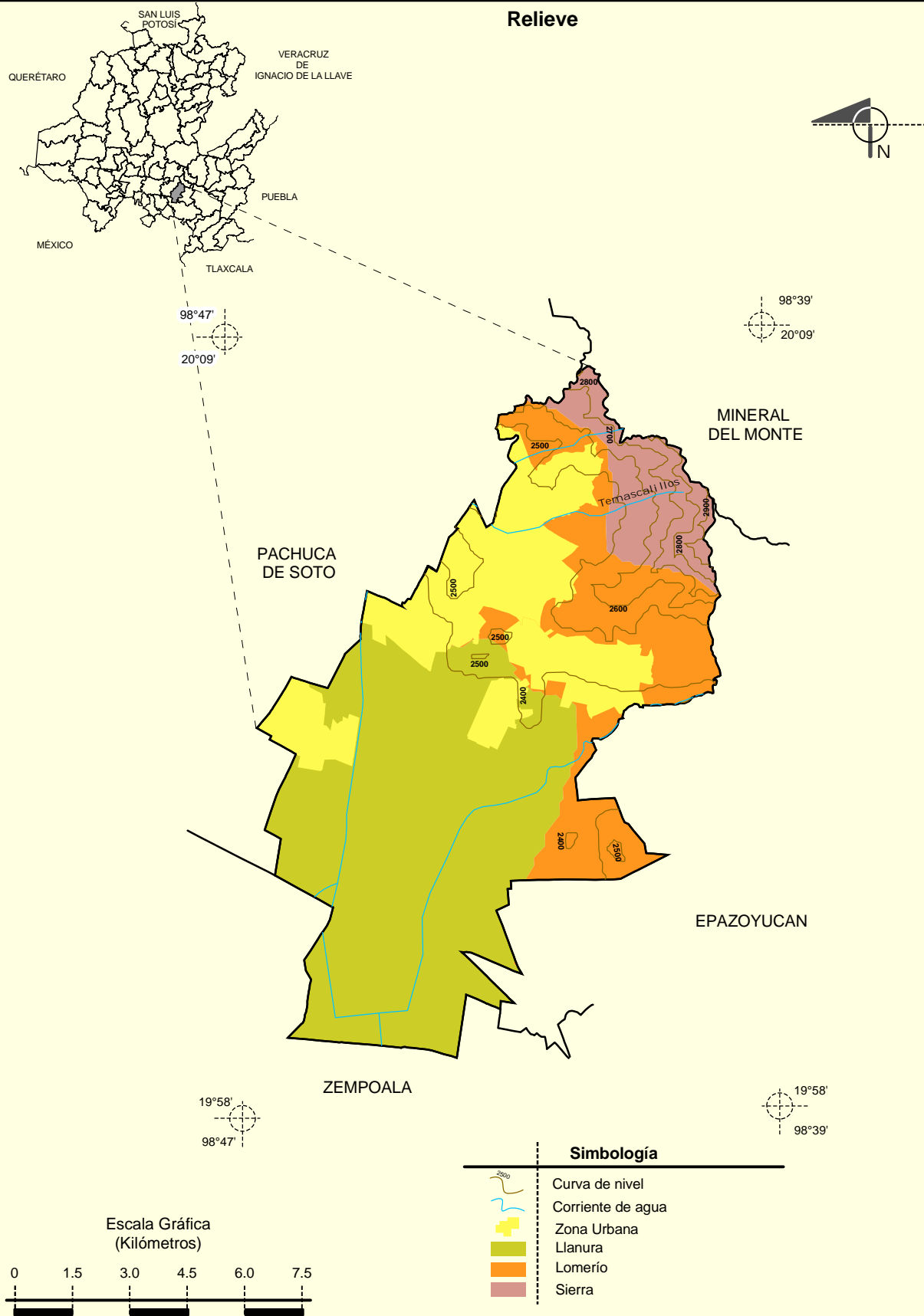
**Prontuario de información geográfica municipal de los Estados Unidos Mexicanos**  
**Mineral de la Reforma, Hidalgo**

**Localidades e infraestructura para el transporte**



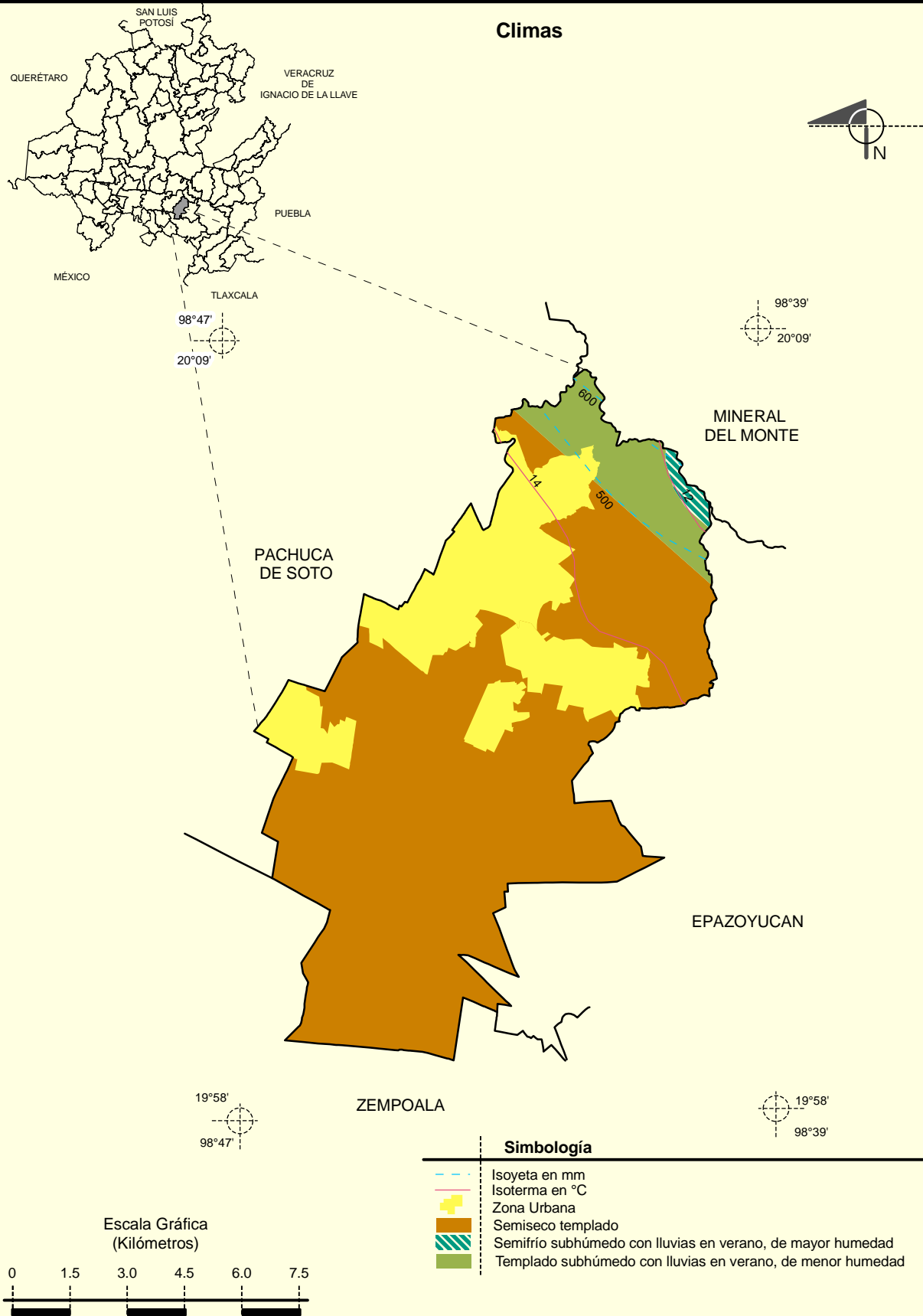
Fuente: INEGI. Marco Geoestadístico Municipal 2005, versión 3.1.  
 INEGI. Información Topográfica Digital Escala 1:250 000 serie II.

**Prontuario de información geográfica municipal de los Estados Unidos Mexicanos**  
**Mineral de la Reforma, Hidalgo**



Fuente: INEGI. *Marco Geoestadístico Municipal 2005, versión 3.1.*  
 INEGI. Continuo Nacional del Conjunto de Datos Geográficos de la Carta Fisiográfica 1: 1 000 000, serie I.  
 INEGI. Información Topográfica Digital Escala 1:250 000 serie II.  
 INEGI-CONAGUA. 2007. Mapa de la Red Hidrográfica Digital de México escala 1:250 000. México.

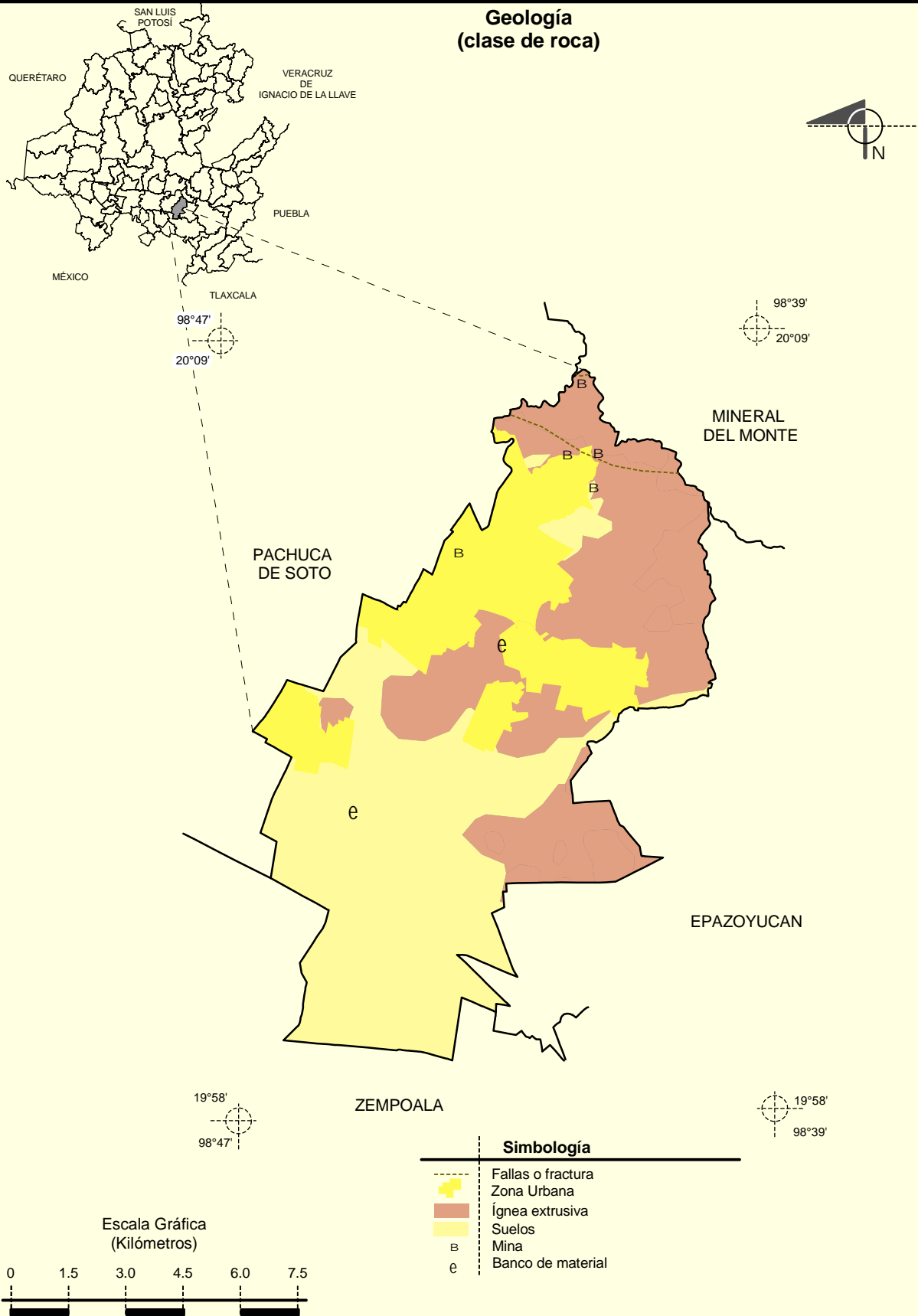
**Prontuario de información geográfica municipal de los Estados Unidos Mexicanos**  
**Mineral de la Reforma, Hidalgo**



Fuente: INEGI. *Marco Geoestadístico Municipal 2005, versión 3.1.*  
 INEGI. Continuo Nacional del Conjunto de Datos Geográficos de la Carta de Climas, Precipitación Total Anual y Temperaturas Medias Anuales, 1:1 000 000, serie I.

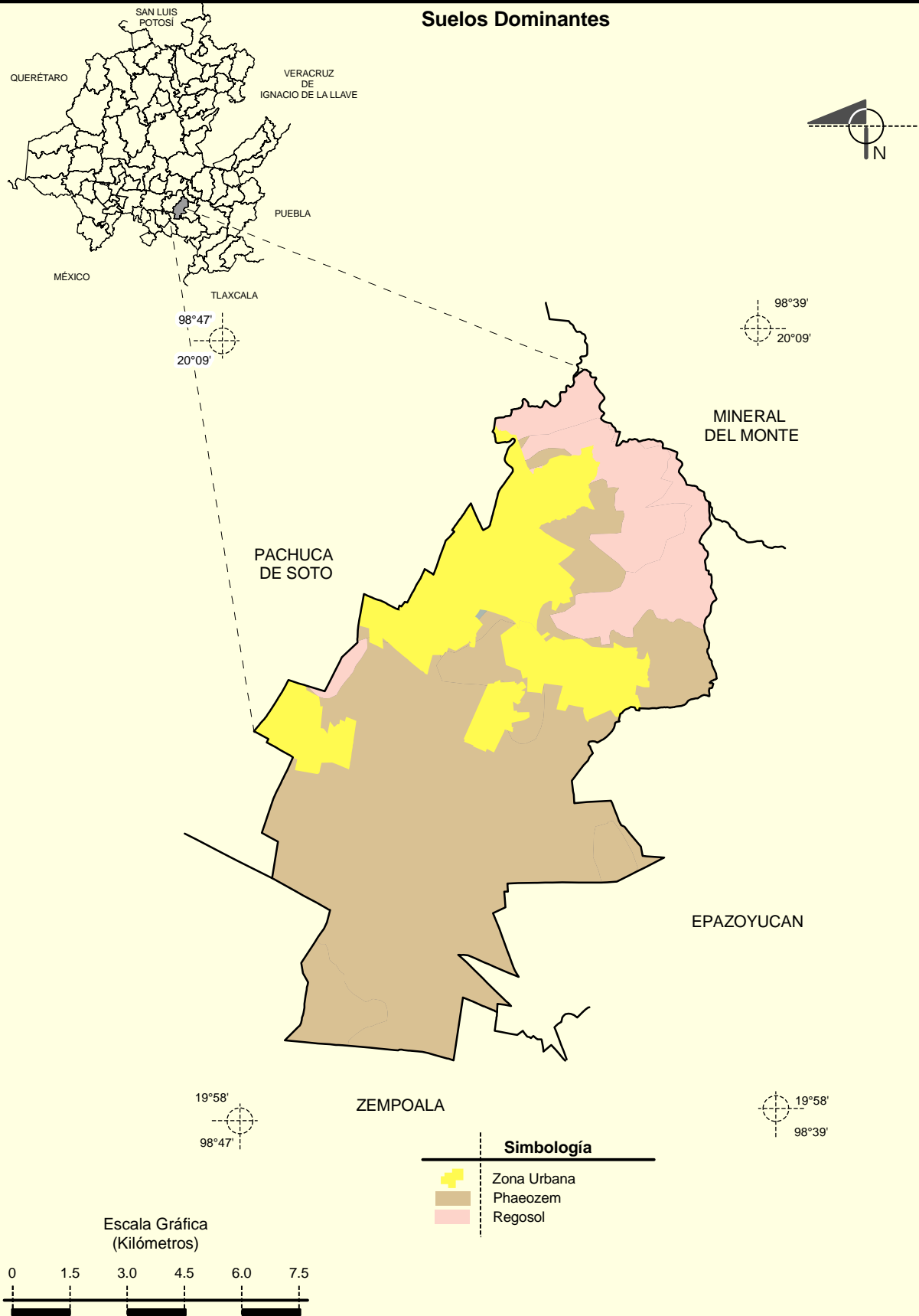
**Prontuario de información geográfica municipal de los Estados Unidos Mexicanos**  
**Mineral de la Reforma, Hidalgo**

**Geología**  
**(clase de roca)**



**Prontuario de información geográfica municipal de los Estados Unidos Mexicanos**  
**Mineral de la Reforma, Hidalgo**

**Suelos Dominantes**

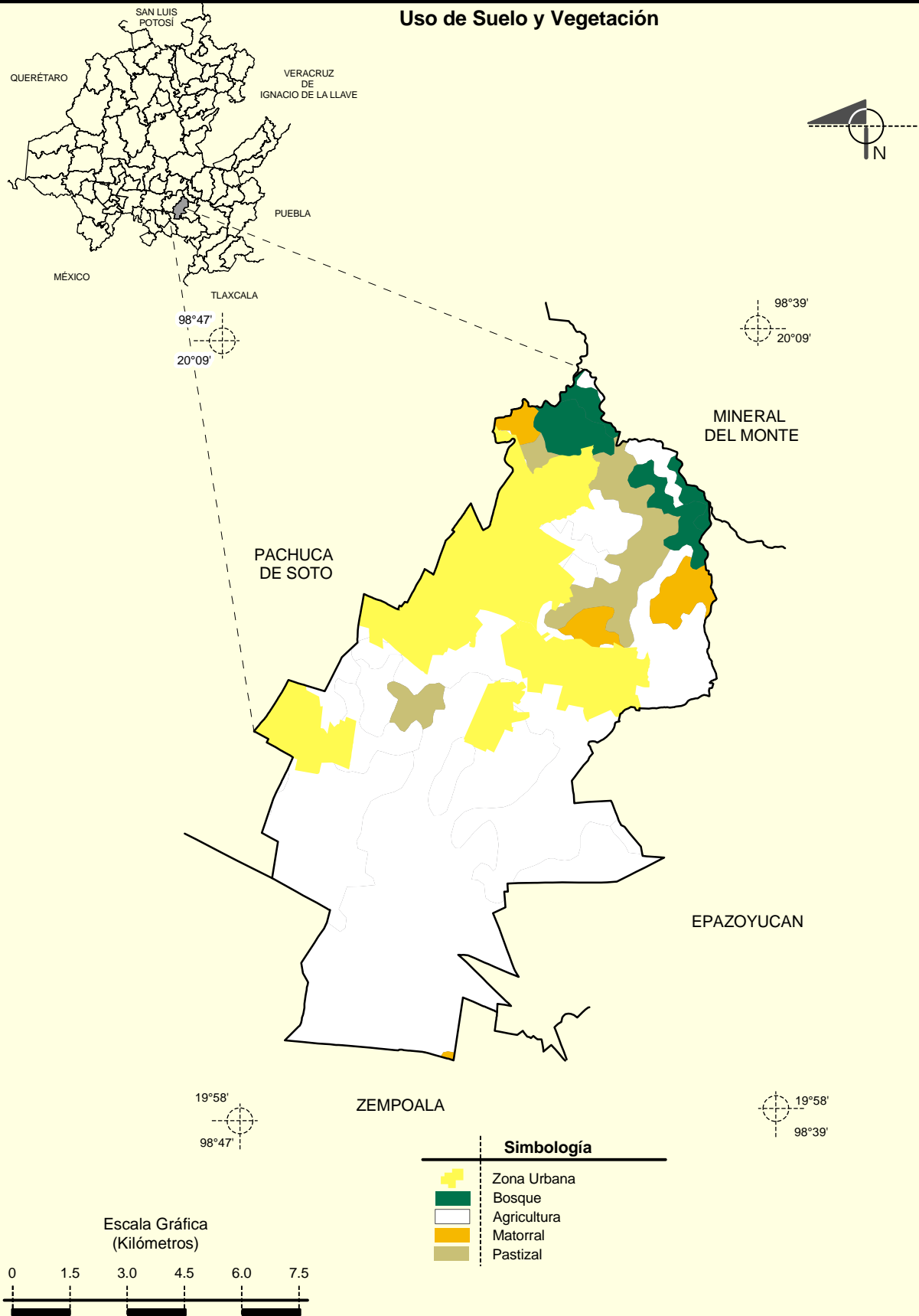


Fuente: INEGI. *Marco Geoestadístico Municipal 2005, versión 3.1.*  
 INEGI. Conjunto de Datos Vectorial Edafológico, Escala 1:250 000, Serie II (Continuo Nacional).



**Prontuario de información geográfica municipal de los Estados Unidos Mexicanos**  
**Mineral de la Reforma, Hidalgo**

**Uso de Suelo y Vegetación**



Fuente: INEGI. *Marco Geoestadístico Municipal 2005, versión 3.1.*  
 INEGI. Conjunto de Datos Vectoriales de Uso del Suelo y Vegetación Serie III Escala 1:250 000.