

Temas: Datos generales ▼

Entidad: Hidalgo **Municipio:** Zimapán **Clave:** 13084

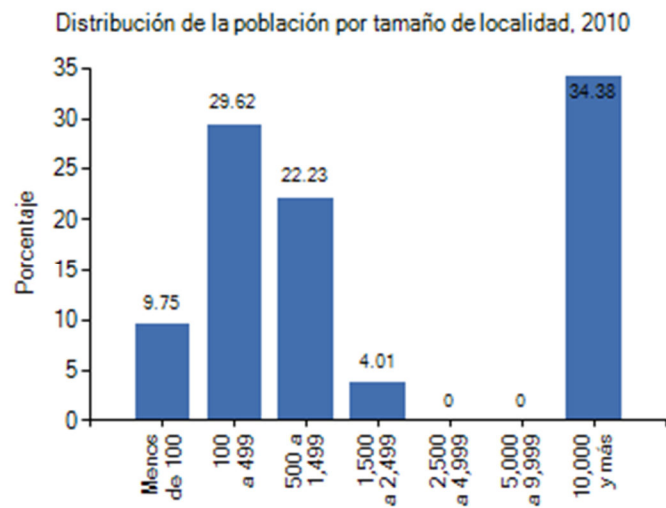
DATOS GENERALES

Datos generales	
Población 2005 [1]	34,476 Habitantes
Población 2010 [2]	38,516 Habitantes
Superficie [3]	874.682 Km ²
Densidad de población [4]	44.03 Habitantes/Km ²
Ubicación en la entidad [3]	Oeste
No urbano Colindancias [7]	Colinda al norte con el estado de Querétaro de Arteaga y los municipios de Pacula y Jacala de Ledezma; al este con los municipios de Jacala de Ledezma, Nicolás Flores e Ixmiquilpan; al sur con los municipios de Ixmiquilpan, Tasquillo y Tecozautla; al oeste con el municipio de Tecozautla y el estado de Querétaro de Arteaga.
Cobertura	
Tipo de urbanización [5]	PDZP Sí
	Tipo de municipio Localidades con marginación muy alta y alta en municipios de media marginación
	Consultar localidades de la cobertura
	Municipio de la Cruzada Nacional contra el Hambre No
Fuen SEDESOL (2014). Reglas de Operación del Programa para el Desarrollo de Zonas te: Prioritarias (PDZP), para el ejercicio fiscal 2014, publicado en el Diario Oficial de la Federación el 28/12/2013. Disponible en: http://www.microrregiones.gob.mx/documentos/2014/RO_PDZP2014_DO.pdf	


Distribución de la población por tamaño de localidad, 2010

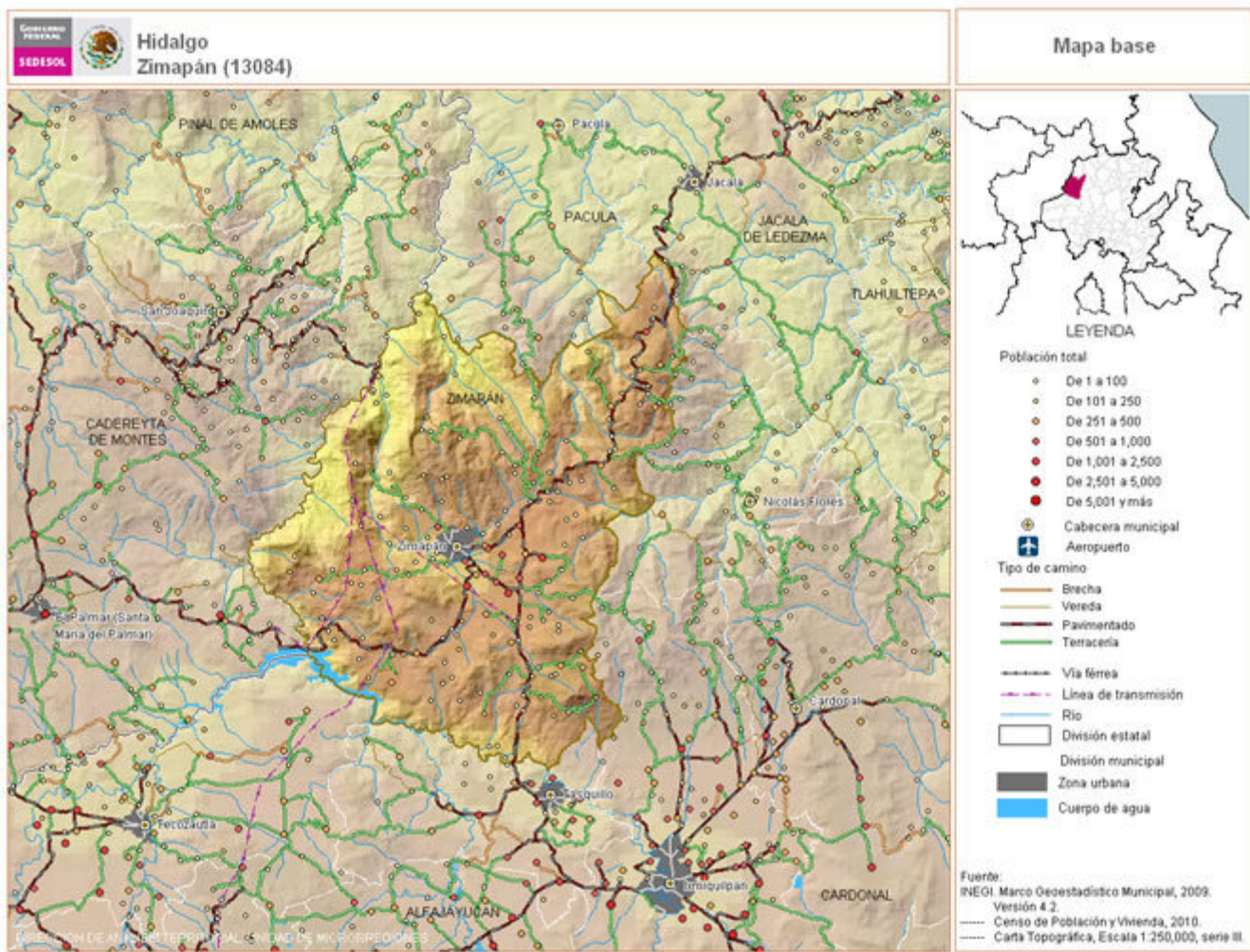
Tamaño de localidad (Número de habitantes)	Población	% Población	Número de localidades
Menos de 100	3,756	9.75	87
100 a 499	11,410	29.62	60
500 a 1,499	8,563	22.23	11
1,500 a 2,499	1,544	4.01	1
2,500 a 4,999	0	0	0
5,000 a 9,999	0	0	0
10,000 y más	13,243	34.38	1
Total	38,516	100	160

Fuente: INEGI. Censo de Población y Vivienda, 2010.



Principales localidades

Clave	Nombre	Población [2]	Porcentaje de población municipal	Cabecera municipal	Localidad Estratégica [6]
130840001	ZIMAPÁN	13,243	34.38		
130840005	ÁLVARO OBREGÓN (TEMUTHE)	1,032	2.68		
130840024	FRANCISCO I. MADERO (GUADALUPE)	1,017	2.64		
130840027	LÁZARO CÁRDENAS (REMEDIOS)	1,544	4.01		
130840141	XINDHÓ PRIMERO	974	2.53		
Total:		17,810	46.24		



Notas: [1] INEGI. II Censo de Población y Vivienda, 2005.
 [2] INEGI. Censo de Población y Vivienda, 2010.

- [3] Elaboración propia a partir de INEGI. Marco Geoestadístico Municipal 2010, versión 4.2.
- [4] Elaboración propia a partir de INEGI. Censo de Población y Vivienda, 2010.
- [5] CONAPO. Clasificación de los municipios de México según tipo de urbanización 2000.
- [6] Localidad identificada como estratégica para el desarrollo de los municipios señalados en la Declaratoria de las Zonas de Atención Prioritaria 2012 (DOF: 12/12/2011).
- [7] Elaboración propia a partir de INEGI. Marco Geoestadístico Municipal 2010, versión 4.2.



Unidad de Microrregiones
Dirección General Adjunta de Planeación Microrregional
Algunos derechos reservados © 2013
